

**INFORMACJA
O BEZROBOCIU W GRUDNIU 2004 ROKU**

1. LICZBA BEZROBOTNYCH

Liczba bezrobotnych zarejestrowanych w powiatowych urzędach pracy województwa lubuskiego w końcu grudnia 2004 roku wynosiła **99389** osób i była o **1005** osób wyższa niż miesiąc temu. W grudniu spadek liczby zarejestrowanych bezrobotnych odnotowano w czterech powiatowych urzędach pracy. Najwięcej ubyło bezrobotnych na terenie działania PUP:

Żagań	–		o		235			osób,
Gorzów	Wielkopolski	(grodzki)		–	o	140		osób,
Zielona Góra (grodzki)								– o 80 osób.

Wzrost liczby zarejestrowanych bezrobotnych odnotowano w dziesięciu powiatowych urzędach pracy. Najwięcej przybyło bezrobotnych na terenie działania PUP:

Żary	–		o		461			osób,
Nowa Sól	–	o		o	267			osób,
Strzelce Krajeńskie								– o 167 osób.

W 2004 roku liczba zarejestrowanych bezrobotnych w województwie lubuskim zmniejszyła się o **8637** osób, tj. o **8,0%**, podczas gdy w analogicznym okresie 2003 roku liczba zarejestrowanych bezrobotnych była mniejsza o **1525** osób.

Tab.1. Miesięczny przyrost bezrobocia w okresie styczeń – grudzień 2003 i 2004 roku w województwie lubuskim:

Miesiąc	2003 r.	2004 r.
styczeń	4291	3777
luty	862	-682
marzec	-1591	-2665
kwiecień	-2501	-2929
maj	-2581	-2672
czerwiec	-257	-30
lipiec	-468	-1200
sierpień	-778	-660
wrzesień	-530	-536
październik	-1235	-1134
listopad	399	-911
grudzień	2864	1005
razem	-1525	-8637

2. WYBRANE KATEGORIE BEZROBOTNYCH

2.1. W grudniu 2004 r. odnotowano wzrost zarejestrowanych bezrobotnych w kategorii osób poprzednio pracujących – o **1195** osób, natomiast w kategorii osób dotychczas nie pracujących odnotowano spadek - o **190** osób. W porównaniu do poprzedniego miesiąca, w kategorii osób **poprzednio pracujących**, liczba zarejestrowanych bezrobotnych kobiet zwiększyła się o 148 osób, natomiast wśród

mężczyzn odnotowano wzrost o 1047 osób. W kategorii osób **dotychczas nie pracujących** liczba zarejestrowanych kobiet jak i mężczyzn zmniejszyła się odpowiednio o 133 osoby i 57 osób.

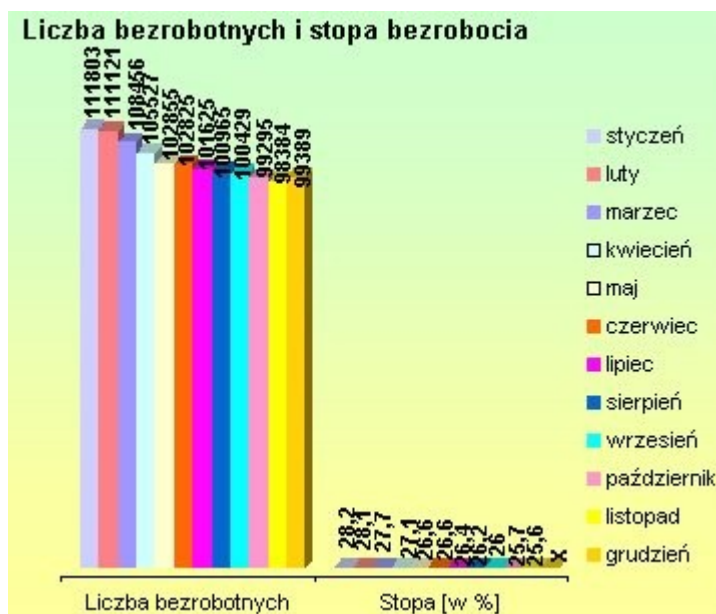
2.1.1. Spośród 7311 osób poprzednio pracujących, które w grudniu br. zgłosiły się do powiatowych urzędów pracy, **216 osób (3,0%)** zostało zwolnionych w trybie ustawy o szczególnych zasadach rozwiązywania z pracownikami stosunków pracy z przyczyn dotyczących zakładu pracy. Według stanu z końca grudnia 2004 r. w ewidencji urzędów pracy zarejestrowanych było **3895** osób zwolnionych z przyczyn dotyczących zakładu pracy. Ich udział w bezrobociu ogółem wyniósł na koniec grudnia 3,9%, czyli tyle samo co miesiąc wcześniej. **W grudniu ubiegłego roku** w województwie lubuskim zarejestrowanych było 4917 osób zwolnionych z przyczyn dotyczących zakładu pracy (4,6% ogółu bezrobotnych).

2.2. Kobiety, w liczbie **51134** osób, stanowiły w końcu grudnia 2004 r. **51,4%** ogółu bezrobotnych. W porównaniu do listopada 2004 r. ich liczba zwiększyła się o **15** osób, a udział kobiet w bezrobociu ogółem spadł o 0,6 punktu procentowego. **W grudniu ubiegłego roku** zarejestrowane były 54674 kobiety (50,6% ogółu bezrobotnych).

2.3. W listopadzie 2004 r. odnotowano wzrost liczby bezrobotnych zamieszkałych na wsi. Liczba osób tej kategorii zwiększyła się o **577** osób, do poziomu **40988**. Udział bezrobotnych zamieszkałych na wsi w grudniu wynosił **41,2%**, i w stosunku do poprzedniego miesiąca zwiększył się o 0,1 punktu procentowego. **W grudniu ubiegłego roku** zarejestrowanych było 43528 osób zamieszkałych na wsi, co stanowiło 40,3% ogółu zarejestrowanych bezrobotnych.

2.4. W ewidencji urzędów pracy odnotowano w grudniu 2004 r. niższą niż przed miesiącem liczbę bezrobotnych z prawem do zasiłku – o **66** osób. Na koniec grudnia bezrobotni posiadający prawo do zasiłku, w liczbie **18302** osoby, stanowili **18,4%** ogółu bezrobotnych (miesiąc wcześniej **18,7%**). **W grudniu ubiegłego roku** zarejestrowanych było 21600 osób z prawem do zasiłku (20,0% ogółu bezrobotnych).

2.5. W ewidencji urzędów pracy odnotowano w grudniu 2004 r. spadek liczby bezrobotnych w wieku 18 – 24 lat (o **184** osoby). W grudniu br. zarejestrowało się bowiem **2847** osób w tej kategorii wiekowej, a powiatowe urzędy pracy wyłączyły z ewidencji bezrobotnych w tym wieku **3031** osób. Na koniec grudnia 2004 r. w rejestrach bezrobotnych odnotowano **21654** osoby w wieku 18 – 24 lat, stanowiąc **21,8%** ogółu bezrobotnych. **W grudniu ubiegłego roku** zarejestrowanych było 25392 bezrobotnych w wieku 18 – 24 lat, stanowiąc 23,5% ogółu bezrobotnych.

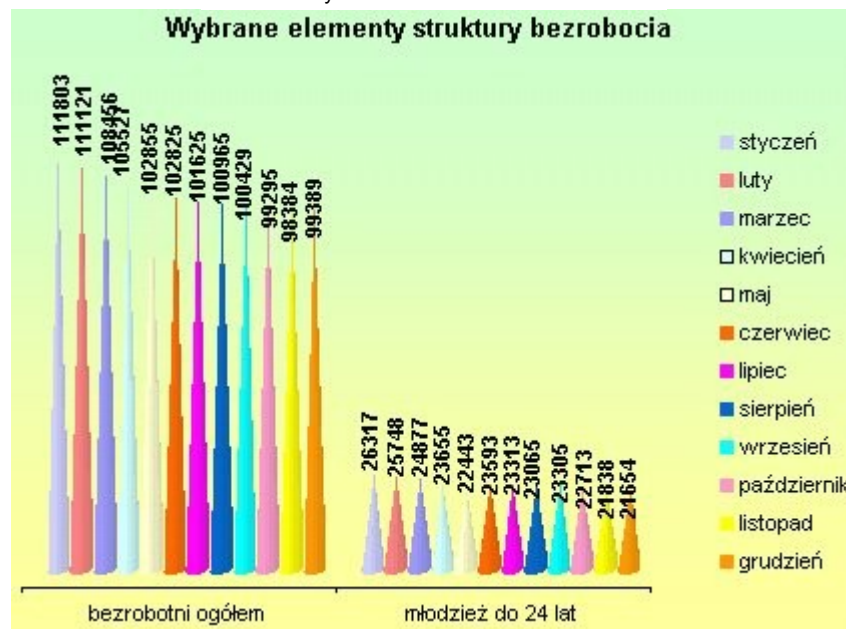


Liczba bezrobotnych i stopa bezrobocia

Miesiąc	Liczba bezrobotnych	Stopa [w %]
styczeń	111803	28,2
luty	111121	28,1
marzec	108456	27,7
kwiecień	105527	27,1
maj	102855	26,6
czerwiec	102825	26,6

lipiec	101625	26,4
sierpień	100965	26,2
wrzesień	100429	26,0
październik	99295	25,7
listopad	98384	25,6
grudzień	99389	X

X - brak danych z GUS



Wybrane elementy struktury bezrobocia

	styczeń	luty	marzec	kwie- cień	maj	czerwiec	lipiec	sie- rpień	wrze- sień	paź- dziernik	listopad	gru- dzień
bezzrobotni ogółem	111803	111121	108456	105527	102855	102825	101625	100965	100429	99295	98384	99389
młodzież do 24 lat	26317	25748	24877	23655	22443	23593	23313	23065	23305	22713	21838	21654

3. OFERTY PRACY

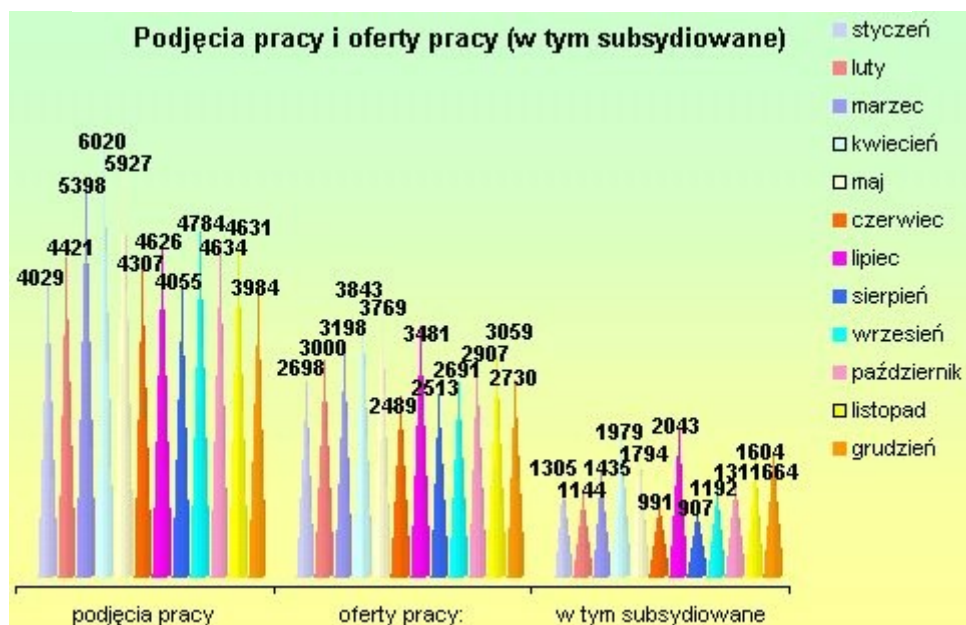
W grudniu 2004 r. urzędy pracy województwa lubuskiego miały do dyspozycji **2730** ofert pracy, czyli o **329** mniej niż w listopadzie. Zakłady pracy z sektora prywatnego zgłosiły **1552** oferty pracy (**56,8%**), natomiast **1664** oferty pracy (**61,0%**) dotyczyły pracy subsydiowanej.

W analogicznym miesiącu roku ubiegłego w dyspozycji powiatowych urzędów pracy było **2036** ofert, w tym **1310** (**64,3%**) pochodziło z sektora prywatnego.

Oferty pracy zgłoszone w miesiącu

Miesiąc	2003 r.			2004 r.		
	ogółem	z sektora prywatnego	pracy subsydiowanej	ogółem	z sektora prywatnego	pracy subsydiowanej
styczeń	2213	1460	944	2698	1803	1305
luty	1731	1397	484	3000	2393	1144
marzec	2641	2146	762	3198	2337	1435
kwiecień	3125	2105	1606	3843	2450	1979

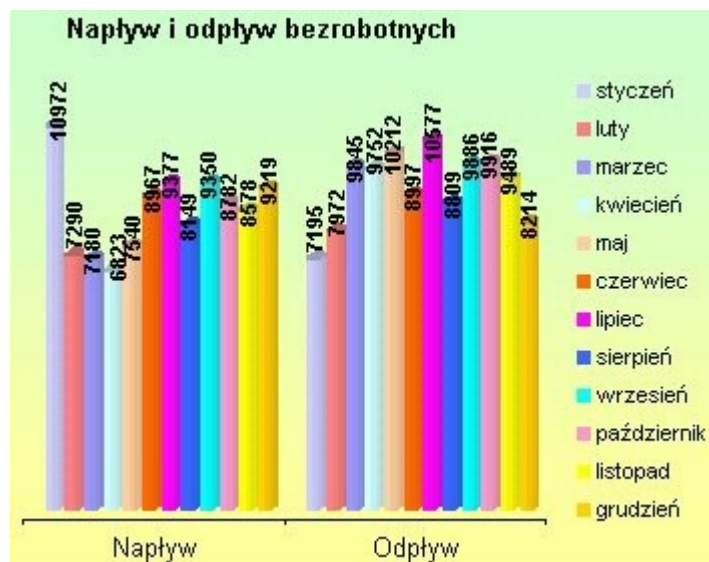
maj	3507	2359	1413	3769	2545	1794
czerwiec	3188	2042	1783	2489	1689	991
lipiec	3850	2125	2419	3481	2174	2043
sierpień	2858	1819	1825	2513	1772	907
wrzesień	4215	2400	2579	2691	1800	1192
październik	4008	2452	2131	2907	2106	1311
listopad	2585	1617	1322	3059	2058	1604
grudzień	2036	1310	849	2730	1552	1664
razem	35957	23232	18117	36378	24679	17369



Podjęcia pracy i oferty pracy (w tym subsydiowane)

	styczeń	luty	marzec	kwiecień	maj	czerwiec	lipiec	sierpień	wrzesień	październik	listopad	grudzień
podjęcia pracy	4029	4421	5398	6020	5927	4307	4626	4055	4784	4634	4631	3984
oferty pracy:	2698	3000	3198	3843	3769	2489	3481	2513	2691	2907	3059	2730
w tym subsydiowane	1305	1144	1435	1979	1794	991	2043	907	1192	1311	1604	1664

4. PŁYNNOŚĆ BEZROBOCIA, PODJĘCIA PRACY



Napływ i odpływ bezrobotnych

Miesiąc	Napływ	Odpływ
styczeń	10972	7195
luty	7290	7972
marzec	7180	9845
kwiecień	6823	9752
maj	7540	10212
czerwiec	8967	8997
lipiec	9377	10577
sierpień	8149	8809
wrzesień	9350	9886
październik	8782	9916
listopad	8578	9489
grudzień	9219	8214

W grudniu 2004 r. zarejestrowanych zostało **9219** bezrobotnych, natomiast wyłączono z ewidencji **8214** bezrobotnych. "Napływ" do bezrobocia był o 641 osób większy niż miesiąc temu, natomiast "odpływ" był mniejszy o 1275 osób.

Wśród wyłączeń dominowały:

- podjęcie pracy - **3984** osoby (48,5%), w tym:
- podjęcie pracy niesubsydiowanej - 2696 osób,
w tym sezonowej - 162 osoby,
- podjęcie pracy subsydiowanej z Funduszu Pracy – 1288 osób.

W stosunku do poprzedniego miesiąca liczba podjęć pracy zmniejszyła się o **647**, a w stosunku do **grudnia ubiegłego roku** liczba podjęć pracy była większa o 604.

- nie potwierdzenie gotowości do podjęcia pracy – **2888** osób (35,2%),
- dobrowolnej rezygnacji ze statusu bezrobotnego – **226** osób (2,8%),
- rozpoczęcia szkolenia – **199** osób (2,4%).

Aktywizacja bezrobotnych w ramach form subsydiowanych

	styczeń	luty	marzec	kwiecień	maj	czerwiec	lipiec	sierpień	wrzesień	październik	listopad	grudzień
Prace interwencyjne	447	410	544	710	548	213	554	331	302	375	245	137
Roboty publiczne	240	151	473	806	966	488	485	261	351	269	625	892

Pożyczki	44	32	24	24	35	1	15	10	4	19	71	197
Szkolenia	90	259	308	237	203	259	180	202	396	288	446	199

