

**INFORMACJA  
O BEZROBOCIU W LISTOPADZIE 2004 ROKU**

**1. LICZBA BEZROBOTNYCH**

Liczba bezrobotnych zarejestrowanych w powiatowych urzędach pracy województwa lubuskiego w końcu listopada 2004 roku wynosiła **98384** osoby i była o **911** osób niższa niż miesiąc temu. W listopadzie spadek liczby zarejestrowanych bezrobotnych odnotowano w dziewięciu powiatowych urzędach pracy. Najwięcej ubyło bezrobotnych na terenie działania PUP:

Zielona Góra (grodzki)	–	o	359	osób,
Gorzów Wielkopolski (grodzki)	–	o	330	osób,
Żary – o 285 osób.				

Wzrost liczby zarejestrowanych bezrobotnych odnotowano w pięciu powiatowych urzędach pracy. Najwięcej przybyło bezrobotnych na terenie działania PUP:

Nowa Sól	–	o	221	osób,
Żagań – o 110 osób.				

W stosunku do listopada 2003 r. liczba zarejestrowanych bezrobotnych była mniejsza o 6778 osób.

**Od początku roku** liczba zarejestrowanych bezrobotnych w województwie lubuskim zmniejszyła się o **9642** osoby, tj. o **8,9%**, podczas gdy w analogicznym okresie 2003 roku liczba zarejestrowanych bezrobotnych była mniejsza o **4389** osób.

Tab.1. Miesięczny przyrost bezrobocia w okresie styczeń – grudzień 2003 i 2004 roku w województwie lubuskim:

<b>Miesiąc</b>	<b>2003 r.</b>	<b>2004 r.</b>
styczeń	4291	3777
luty	862	-682
marzec	-1591	-2665
kwiecień	-2501	-2929
maj	-2581	-2672
czerwiec	-257	-30
lipiec	-468	-1200
sierpień	-778	-660
wrzesień	-530	-536
październik	-1235	-1134
listopad	399	-911
grudzień	2864	
<b>razem</b>	<b>-1525</b>	<b>-9642</b>

**2. WYBRANE KATEGORIE BEZROBOTNYCH**

2.1. W listopadzie 2004 r. odnotowano spadek zarejestrowanych bezrobotnych w kategorii osób poprzednio pracujących – o **270** osób,

podobnie w kategorii osób dotychczas nie pracujących odnotowano spadek - o **641** osób. W porównaniu do poprzedniego miesiąca, w kategorii osób **poprzednio pracujących**, liczba zarejestrowanych bezrobotnych kobiet zmniejszyła się o 588 osób, natomiast w populacji mężczyzn odnotowano wzrost o 318 osób. W kategorii osób **dotychczas nie pracujących** liczba zarejestrowanych kobiet jak i mężczyzn zmniejszyła się odpowiednio 505 i 136 osób.

2.1.1. Spośród 6636 osób poprzednio pracujących, które w listopadzie br. zgłosiły się do powiatowych urzędów pracy, **231** osób (**3,5%**) zostało zwolnionych w trybie ustawy o szczególnych zasadach rozwiązywania z pracownikami stosunków pracy z przyczyn dotyczących zakładu pracy. Według stanu z końca listopada 2004 r. w ewidencji urzędów pracy zarejestrowanych było **3878** osób zwolnionych z przyczyn dotyczących zakładu pracy. Ich udział w bezrobociu ogółem wyniósł na koniec listopada 3,9%, czyli o 0,1 punktu procentowego mniej niż miesiąc wcześniej. **W listopadzie ubiegłego roku** w województwie lubuskim zarejestrowanych było 4889 osób zwolnionych z przyczyn dotyczących zakładu pracy (4,6% ogółu bezrobotnych).

2.2. Kobiety, w liczbie **51119** osób, stanowiły w końcu listopada 2004 r. **52,0%** ogółu bezrobotnych. W porównaniu do października 2004 r. ich liczba zmniejszyła się o **1093** osoby, a udział kobiet w bezrobociu ogółem spadł o 0,6 punktu procentowego. **W listopadzie ubiegłego roku** zarejestrowanych było 53766 kobiet (51,1% ogółu bezrobotnych).

2.3. W listopadzie 2004 r. odnotowano niewielki spadek liczby bezrobotnych zamieszkałych na wsi. Liczba osób tej kategorii zmniejszyła się o **84** osoby, do poziomu **40411**. Udział bezrobotnych zamieszkałych na wsi w listopadzie wynosił **41,1%**, i w stosunku do poprzedniego miesiąca zwiększył się o 0,3 punktu procentowego. **W listopadzie ubiegłego roku** zarejestrowanych było 42150 osób zamieszkałych na wsi, co stanowiło 40,1% ogółu zarejestrowanych bezrobotnych.

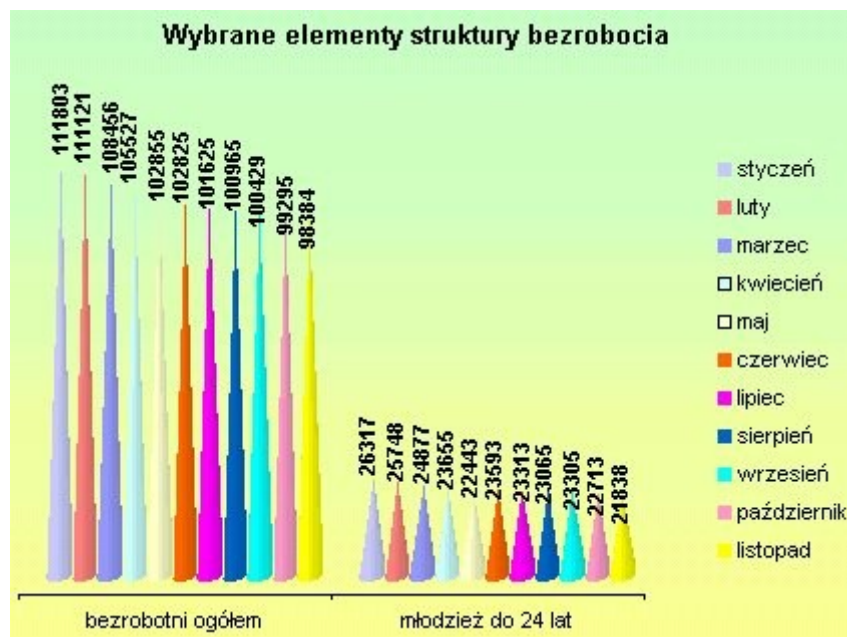
2.4. W ewidencji urzędów pracy odnotowano w listopadzie 2004 r. wyższą niż przed miesiącem liczbę bezrobotnych z prawem do zasiłku – o **151** osób. Na koniec listopada bezrobotni posiadający prawo do zasiłku, w liczbie **18368** osób, stanowili **18,7%** ogółu bezrobotnych (miesiąc wcześniej **18,3%**). **W listopadzie ubiegłego roku** zarejestrowanych było 20809 osób z prawem do zasiłku (19,8% ogółu bezrobotnych).

2.5. W ewidencji urzędów pracy odnotowano w listopadzie 2004 r. spadek liczby bezrobotnych w wieku 18 – 24 lat (o **875** osób). W listopadzie br. zarejestrowały się bowiem **2754** osoby w tej kategorii wiekowej, a powiatowe urzędy pracy wyłączyły z ewidencji bezrobotnych w tym wieku **3629** osób. Na koniec listopada 2004 r. w rejestrach bezrobotnych odnotowano **21838** osób w wieku 18 – 24 lat, stanowiąc **22,2%** ogółu bezrobotnych. **W listopadzie ubiegłego roku** zarejestrowanych było 24652 bezrobotnych w wieku 18 – 24 lat, stanowiąc 23,4% ogółu bezrobotnych.



Liczba bezrobotnych i stopa bezrobocia		
Miesiąc	Liczba bezrobotnych	Stopa [w %]
styczeń	111803	28,2

marzec	108456	27,7
kwiecień	105527	27,1
maj	102855	26,6
czerwiec	102825	26,6
lipiec	101625	26,4
sierpień	100965	26,2
wrzesień	100429	26,0
październik	99295	25,7
listopad	98384	X
X - brak danych z GUS		



Wybrane elementy struktury bezrobocia											
	styczeń	luty	marzec	kwiecień	maj	czerwiec	lipiec	sierpień	wrzesień	październik	listopad
bezrobotni ogółem	111803	111121	108456	105527	102855	102825	101625	100965	100429	99295	98384
młodzież do 24 lat	26317	25748	24877	23655	22443	23593	23313	23065	23305	22713	21838

### 3. OFERTY PRACY

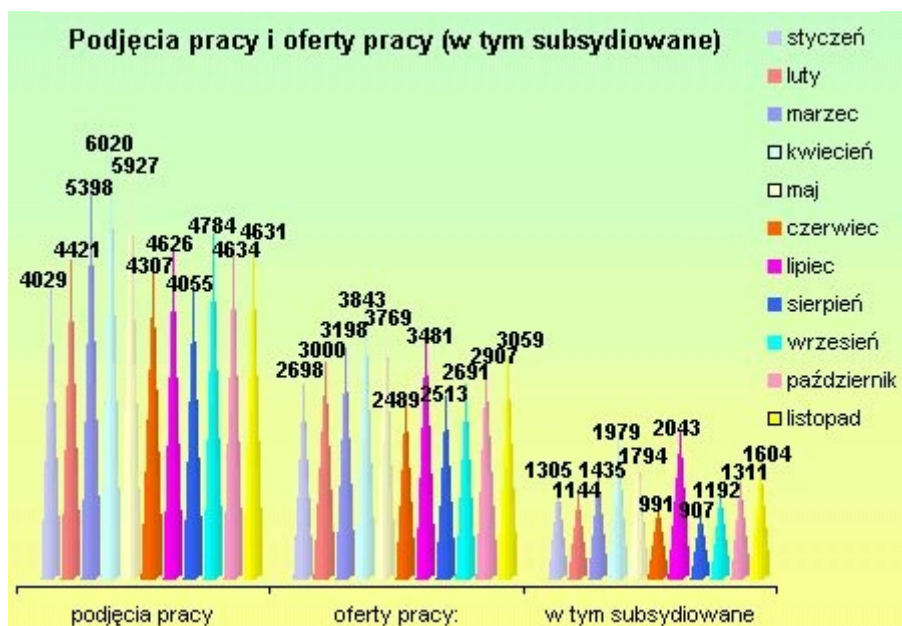
W listopadzie 2004 r. urzędy pracy województwa lubuskiego miały do dyspozycji **3059** ofert pracy, czyli o **152** więcej niż w październiku. Zakłady pracy z sektora prywatnego zgłosiły **2058** ofert pracy (**67,3%**), natomiast **1604** oferty pracy (**52,4%**) dotyczyły pracy subsydiowanej.

W analogicznym miesiącu roku ubiegłego w dyspozycji powiatowych urzędów pracy było **2585** ofert, w tym **1617** (**62,5%**) pochodziło z

sektora prywatnego.

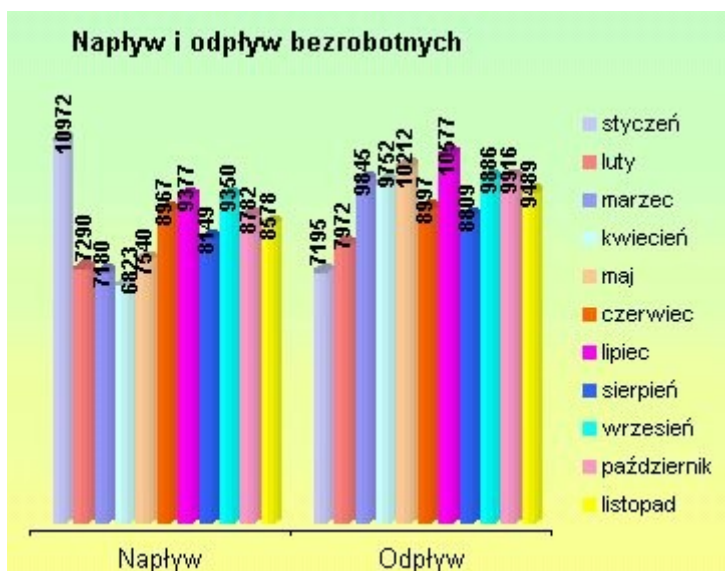
Oferty pracy zgłoszone w miesiącu

Miesiąc	2003 r.			2004 r.		
	ogółem	z sektora prywatnego	pracy subsydiowanej	ogółem	z sektora prywatnego	pracy subsydiowanej
styczeń	2213	1460	944	2698	1803	1305
luty	1731	1397	484	3000	2393	1144
marzec	2641	2146	762	3198	2337	1435
kwiecień	3125	2105	1606	3843	2450	1979
maj	3507	2359	1413	3769	2545	1794
czerwiec	3188	2042	1783	2489	1689	991
lipiec	3850	2125	2419	3481	2174	2043
sierpień	2858	1819	1825	2513	1772	907
wrzesień	4215	2400	2579	2691	1800	1192
październik	4008	2452	2131	2907	2106	1311
listopad	2585	1617	1322	3059	2058	1604
grudzień	2036	1310	849			
<b>razem</b>	<b>35957</b>	<b>23232</b>	<b>18117</b>	<b>33648</b>	<b>23127</b>	<b>15705</b>



Podjęcia pracy i oferty pracy (w tym subsydiowane)											
	styczeń	luty	marzec	kwiecień	maj	czerwiec	lipiec	sierpień	wrzesień	październik	listopad
podjęcia pracy	4029	4421	5398	6020	5927	4307	4626	4055	4784	4634	4631
oferty pracy:	2698	3000	3198	3843	3769	2489	3481	2513	2691	2907	3059
w tym subsydiowane	1305	1144	1435	1979	1794	991	2043	907	1192	1311	1604

#### 4. PŁYNNOŚĆ BEZROBOCIA, PODJĘCIA PRACY



Napływ i odpływ bezrobotnych		
Miesiąc	Napływ	Odpływ
styczeń	10972	7195
luty	7290	7972
marzec	7180	9845
kwiecień	6823	9752
maj	7540	10212
czerwiec	8967	8997
lipiec	9377	10577
sierpień	8149	8809
wrzesień	9350	9886
październik	8782	9916
listopad	8578	9489

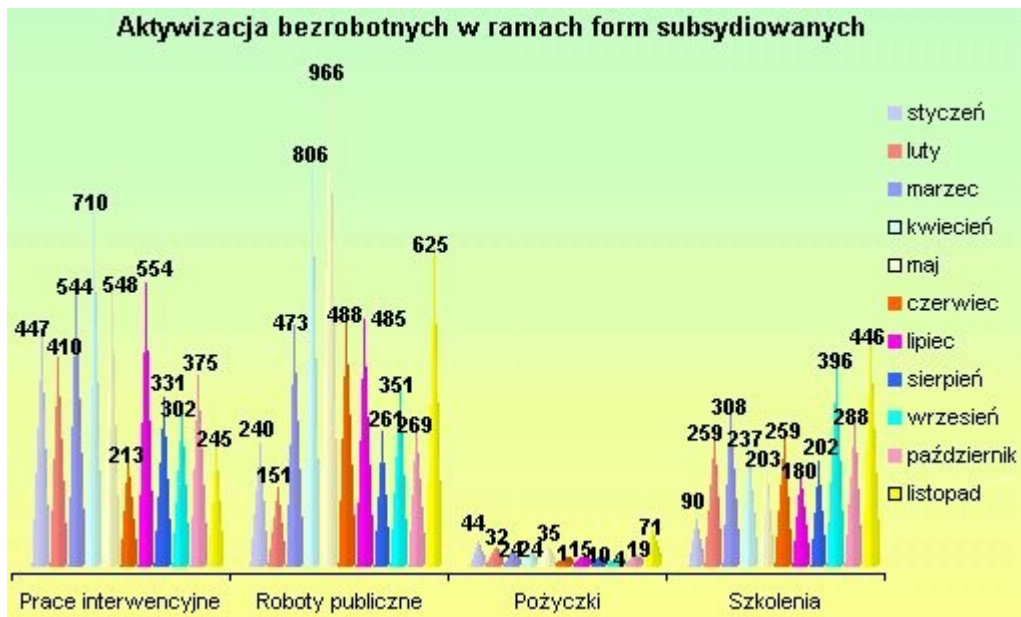
W listopadzie 2004 r. zarejestrowanych zostało **8578** bezrobotnych, natomiast wyłączone z ewidencji **9489** bezrobotnych. "Napływ" do bezrobocia był o 204 osoby mniejszy niż miesiąc temu, podobnie "odpływ" był mniejszy o 427 osób.

Wśród wyłączeń dominowały:

- podjęcia pracy - **4631** osób (48,8%), w tym:
  - podjęcia pracy niesubsydiowanej - 3665 osób,
  - w tym sezonowej - 168 osób,
- podjęcia pracy subsydiowanej z Funduszu Pracy – 966 osób.

W stosunku do poprzedniego miesiąca liczba podjęć pracy zmniejszyła się o **3**, a w stosunku do **listopada ubiegłego roku** liczba podjęć pracy była większa o 9.

- nie potwierdzenie gotowości do podjęcia pracy – **2750** osób (29,0%),
- rozpoczęcia szkolenia – **446** osób (4,7%),
- dobrowolnej rezygnacji ze statusu bezrobotnego – **314** osób (3,3%).



Aktywizacja bezrobotnych w ramach form subsydiowanych											
	styczeń	luty	marzec	kwiecień	maj	czerwiec	lipiec	sierpień	wrzesień	październik	listopad
Prace interwencyjne	447	410	544	710	548	213	554	331	302	375	245
Roboty publiczne	240	151	473	806	966	488	485	261	351	269	625
Pożyczki	44	32	24	24	35	1	15	10	4	19	71
Szkolenia	90	259	308	237	203	259	180	202	396	288	446