

**INFORMACJA
O BEZROBOCIU W SIERPNIU 2004 ROKU**

1. LICZBA BEZROBOTNYCH

Liczba bezrobotnych zarejestrowanych w powiatowych urzędach pracy województwa lubuskiego w końcu sierpnia 2004 roku wynosiła **100965** osób i była o **660** osób niższa niż miesiąc temu.

W sierpniu spadek liczby zarejestrowanych bezrobotnych odnotowano w jedenastu powiatowych urzędach pracy. Najwięcej ubyło bezrobotnych na terenie działania PUP:

Zielona Góra (ziemski)	o	–	o	292	osoby,
Słubice	–	o	234		osoby,
Strzelce Krajeńskie – o 143 osoby.					

Wzrost liczby zarejestrowanych bezrobotnych odnotowano w trzech powiatowych urzędach pracy. Najwięcej przybyło bezrobotnych na terenie działania PUP:

Żagań	–	o	126	osób,
Gorzów Wielkopolski (grodzki) – o 121 osób.				

W stosunku do sierpnia 2003 r. liczba zarejestrowanych bezrobotnych była mniejsza o 5563 osoby.

Od początku roku liczba zarejestrowanych bezrobotnych w województwie lubuskim zmniejszyła się o **7061** osób, tj. o **6,5%**, podczas gdy

w analogicznym okresie 2003 roku liczba zarejestrowanych bezrobotnych była mniejsza o **3023** osoby.

Tab.1. Miesięczny przyrost bezrobocia w okresie styczeń – sierpień 2003 i 2004 roku w województwie lubuskim:

Miesiąc	2003 r.	2004 r.
styczeń	4291	3777
luty	862	-682
marzec	-1591	-2665
kwiecień	-2501	-2929
maj	-2581	-2672
czerwiec	-257	-30
lipiec	-468	-1200
sierpień	-778	-660
razem	-3023	-7061

2. WYBRANE KATEGORIE BEZROBOTNYCH

2.1. W sierpniu 2004 r. odnotowano spadek zarejestrowanych bezrobotnych w kategorii osób poprzednio pracujących – o **593** osoby, a w kategorii osób dotychczas nie pracujących odnotowano również spadek - o **67** osób. W porównaniu do poprzedniego miesiąca, w kategorii osób **poprzednio pracujących**, liczba zarejestrowanych bezrobotnych kobiet jak i mężczyzn zmniejszyła się odpowiednio o 125 i 468 osób. W kategorii osób **dotychczas nie pracujących** liczba zarejestrowanych kobiet zwiększyła się o 60 osób, natomiast w populacji mężczyzn odnotowano spadek o 127 osób.

2.1.1. Spośród 5732 osób poprzednio pracujących, które w sierpniu br. zgłosiły się do powiatowych urzędów pracy, **161** osób (**2,8%**) zostało zwolnionych w trybie ustawy o szczególnych zasadach rozwiązywania z pracownikami stosunków pracy z przyczyn dotyczących

zakładu pracy. Według stanu z końca sierpnia 2004 r. w ewidencji urzędów pracy zarejestrowanych było **4127** osób zwolnionych z przyczyn dotyczących zakładu pracy. Ich udział w bezrobociu ogółem wyniósł na koniec sierpnia 4,1%, czyli o 0,1 punktu procentowego mniej niż miesiąc wcześniej. **W sierpniu ubiegłego roku** w województwie lubuskim zarejestrowanych było 5167 osób zwolnionych z przyczyn dotyczących zakładu pracy (4,8% ogółu bezrobotnych).

2.2. Kobiety, w liczbie **53185** osób, stanowiły w końcu sierpnia 2004 r. **52,7%** ogółu bezrobotnych. W porównaniu do lipca 2004 r. ich liczba zwiększyła się o **65** osób, a udział kobiet w bezrobociu ogółem zwiększył się o 0,3 punktu procentowego. **W sierpniu ubiegłego roku** zarejestrowanych było 55086 kobiet (51,7% ogółu bezrobotnych).

2.3. W sierpniu 2004 r. odnotowano spadek liczby bezrobotnych zamieszkałych na wsi. Liczba osób tej kategorii zmniejszyła się o **236** osób, do poziomu **40633**. Udział bezrobotnych zamieszkałych na wsi w sierpniu wynosił **40,2%**, i w stosunku do poprzedniego miesiąca nie uległ żadnym zmianom. **W sierpniu ubiegłego roku** zarejestrowanych było 42268 osób zamieszkałych na wsi, co stanowiło 39,7% ogółu zarejestrowanych bezrobotnych.

2.4. W ewidencji urzędów pracy odnotowano w sierpniu 2004 r. niższą niż przed miesiącem liczbę bezrobotnych z prawem do zasiłku – o **197** osób. Na koniec sierpnia bezrobotni posiadający prawo do zasiłku, w liczbie **18791** osób, stanowili **18,6%** ogółu bezrobotnych (miesiąc wcześniej **18,7%**). **W sierpniu ubiegłego roku** zarejestrowanych było 21298 osób z prawem do zasiłku (20,0% ogółu bezrobotnych).

2.5. W ewidencji urzędów pracy odnotowano w sierpniu 2004 r. spadek liczby bezrobotnych w wieku 18 – 24 lat (o **248** osób). W sierpniu br. zarejestrowało się bowiem **3231** osób w tej kategorii wiekowej, a powiatowe urzędy pracy wyłączyły z ewidencji bezrobotnych w tym wieku **3479** osób. Na koniec sierpnia 2004 r. w rejestrach bezrobotnych odnotowano **23313** osób w wieku 18 – 24 lat, stanowiąc **22,8%** ogółu bezrobotnych. **W sierpniu ubiegłego roku** zarejestrowanych było 25683 bezrobotnych w wieku 18 – 24 lat, stanowiąc 24,1% ogółu bezrobotnych.

Liczba bezrobotnych i stopa bezrobocia

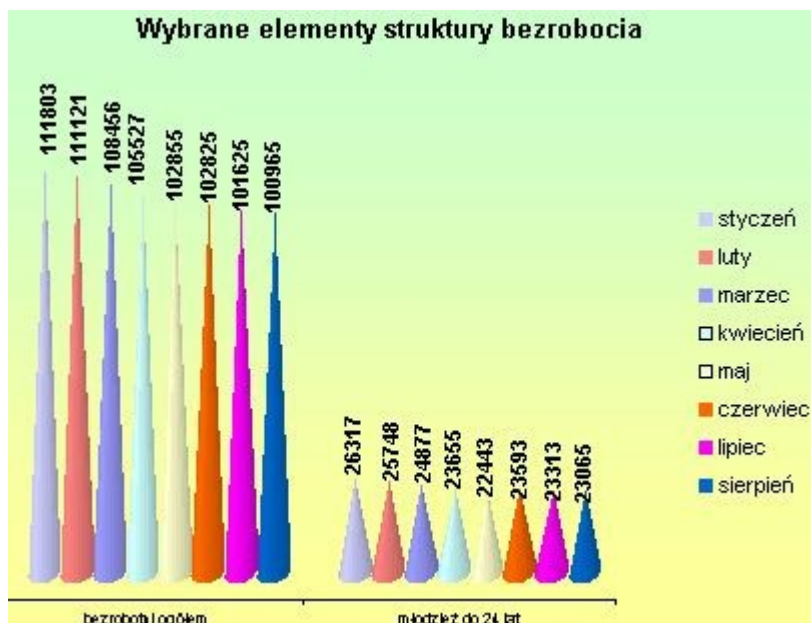
Miesiąc	Liczba bezrobotnych	Stopa [w %]
styczeń	111803	28,2
luty	111121	28,1
marzec	108456	27,7
kwiecień	105527	27,1
maj	102855	26,6
czerwiec	102825	26,6
lipiec	101625	26,4
sierpień	100965	X

X - brak danych z GUS



Wybrane elementy struktury bezrobocia

	styczeń	luty	marzec	kwiecień	maj	czerwiec	lipiec	sierpień
bezrobotni ogółem	111803	111121	108456	105527	102855	102825	101625	100965
młodzież do 24 lat	26317	25748	24877	23655	22443	23593	23313	23065



3. OFERTY PRACY

W sierpniu 2004 r. urzędy pracy województwa lubuskiego miały do dyspozycji **2513** ofert pracy, czyli o **968** mniej niż w lipcu. Zakłady pracy z sektora prywatnego zgłosiły **1772** oferty pracy (**70,5%**), natomiast **907** oferty pracy (**36,1%**) dotyczyły pracy subsydiowanej.

W analogicznym miesiącu roku ubiegłego w dyspozycji powiatowych urzędów pracy było **2858** ofert, w tym **1819** (**63,6%**) pochodziło z sektora prywatnego.

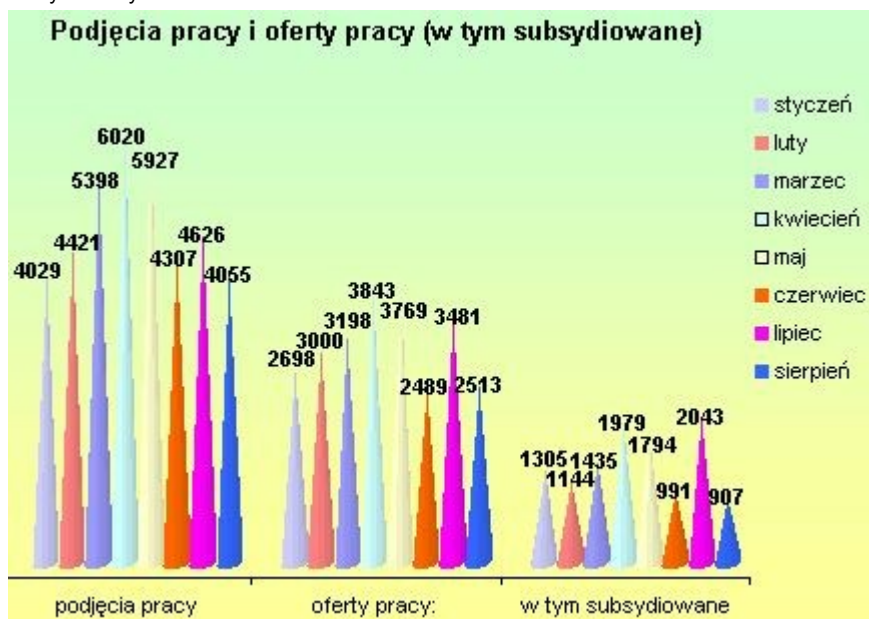
Oferty pracy zgłoszone w miesiącu

Miesiąc	2003 r.			2004 r.		
	ogółem	z sektora prywatnego	pracy subsydiowanej	ogółem	z sektora prywatnego	pracy subsydiowanej
styczeń	2213	1460	944	2698	1803	1305
luty	1731	1397	484	3000	2393	1144
marzec	2641	2146	762	3198	2337	1435
kwiecień	3125	2105	1606	3843	2450	1979
maj	3507	2359	1413	3769	2545	1794
czerwiec	3188	2042	1783	2489	1689	991
lipiec	3850	2125	2419	3481	2174	2043
sierpień	2858	1819	1825	2513	1772	907

razem	20255	15453	11236	24991	17163	11598
-------	-------	-------	-------	-------	-------	-------

Podjęcia pracy i oferty pracy (w tym subsydiowane)

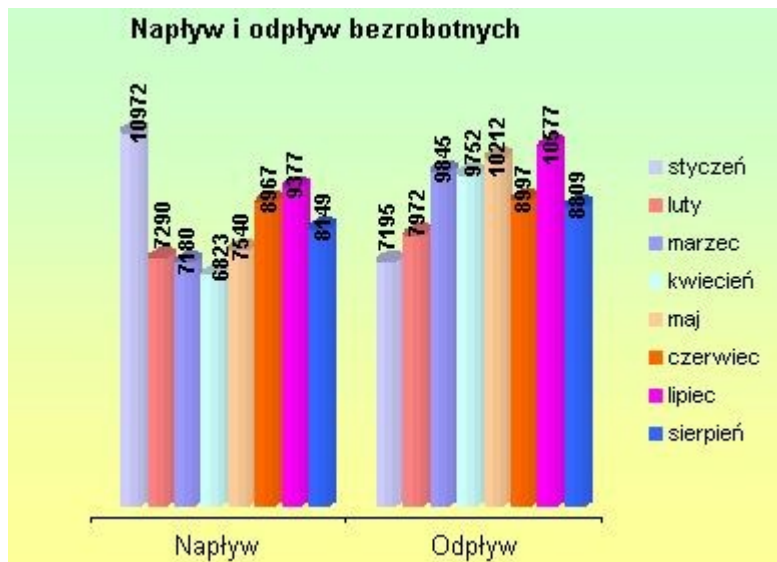
	styczeń	luty	marzec	kwiecień	maj	czerwiec	lipiec	sierpień
podjęcia pracy	4029	4421	5398	6020	5927	4307	4626	4055
oferty pracy:	2698	3000	3198	3843	3769	2489	3481	2513
w tym subsydiowane	1305	1144	1435	1979	1794	991	2043	907



4. PŁYNNOŚĆ BEZROBOCIA, PODJĘCIA PRACY

Napływ i odpływ bezrobotnych

Miesiąc	Napływ	Odpływ
styczeń	10972	7195
luty	7290	7972
marzec	7180	9845
kwiecień	6823	9752
maj	7540	10212
czerwiec	8967	8997
lipiec	9377	10577
sierpień	8149	8809



W sierpniu 2004 r. zarejestrowanych zostało **8149** bezrobotnych, natomiast wyłączono z ewidencji **8809** bezrobotnych.

“Napływ” do bezrobocia był o 1228 osób mniejszy niż miesiąc temu, podobnie “odpływ” był mniejszy o 1768 osób.

Wśród wyłączeń dominowały:

- podjęcia pracy - **4055** osób (43,4%), w tym:
 - podjęcia pracy niesubsydiowanej - 3427 osób, w tym sezonowej - 220 osób,
 - podjęcia pracy subsydiowanej z Funduszu Pracy – 628 osób.

W stosunku do poprzedniego miesiąca liczba podjęć pracy zmniejszyła się o **571**, a w stosunku do **sierpnia ubiegłego roku** liczba podjęć pracy była mniejsza o 46.

- nie potwierdzenie gotowości do podjęcia pracy – **3133** osoby (35,6%),
- dobrowolnej rezygnacji ze statusu bezrobotnego – **433** osoby (4,9%),
- rozpoczęcia szkolenia – **202** osoby (2,3%).

Aktywizacja bezrobotnych w ramach form subsydiowanych

	styczeń	luty	marzec	kwiecień	maj	czerwiec	lipiec	sierpień
Prace interwencyjne	447	410	544	710	548	213	554	331
Roboty publiczne	240	151	473	806	966	488	485	261
Pożyczki	44	32	24	24	35	1	15	10
Szkolenia	90	259	308	237	203	259	180	202

Aktywizacja bezrobotnych w ramach form subsydiowanych

