

**INFORMACJA
O BEZROBOCIU W CZERWCU 2004 ROKU**

1. LICZBA BEZROBOTNYCH

Liczba bezrobotnych zarejestrowanych w powiatowych urzędach pracy województwa lubuskiego w końcu czerwca 2004 roku wynosiła **102825** osób i była o **30** osób niższa niż miesiąc temu.

W czerwcu spadek liczby zarejestrowanych bezrobotnych odnotowano w ośmiu powiatowych urzędach pracy. Najwięcej ubyło bezrobotnych na terenie działania PUP:

Gorzów Wielkopolski (ziemski) – o 144 osoby,
Nowa Sól – o 130 osób,
Zielona Góra (ziemski) – o 110 osób.

Wzrost liczby zarejestrowanych bezrobotnych odnotowano w sześciu powiatowych urzędach pracy. Najwięcej przybyło bezrobotnych na terenie działania PUP:

Słubice – o 150 osób,
Międzyrzecz – o 146 osób,
Żary – o 130 osób.

W stosunku do czerwca 2003 r. liczba zarejestrowanych bezrobotnych była mniejsza o 4949 osób.

Od początku roku liczba zarejestrowanych bezrobotnych w województwie lubuskim zmniejszyła się o **5201** osób, tj. o **4,8%**, podczas gdy w analogicznym okresie 2003 roku liczba zarejestrowanych bezrobotnych była mniejsza o **1777** osób.

Tab.1. Miesięczny przyrost bezrobocia w okresie styczeń – czerwiec 2003 i 2004 roku w województwie lubuskim:

Miesiąc	2003 r.	2004 r.
styczeń	4291	3777
luty	862	-682
marzec	-1591	-2665
kwiecień	-2501	-2929
maj	-2581	-2672
czerwiec	-257	-30
razem	-1777	-5201

2. WYBRANE KATEGORIE BEZROBOTNYCH

2.1. W czerwcu 2004 r. odnotowano spadek zarejestrowanych bezrobotnych w kategorii osób poprzednio pracujących – o **578** osób, natomiast w kategorii osób dotychczas nie pracujących odnotowano wzrost o **548** osób.

W porównaniu do poprzedniego miesiąca, w kategorii osób **poprzednio pracujących**, liczba zarejestrowanych bezrobotnych kobiet wzrosła o 377 osób, natomiast mężczyzn zmniejszyła się o 955 osób. W kategorii osób **dotychczas nie pracujących** liczba zarejestrowanych kobiet zwiększyła się o 620 osób, natomiast w populacji mężczyzn odnotowano spadek o 72 osoby.

2.1.1. Spośród 5791 osób poprzednio pracujących, które w czerwcu br. zgłosiły się do powiatowych urzędów pracy, **130** osób (**2,2%**) zostało zwolnionych w trybie ustawy o szczególnych zasadach rozwiązywania z pracownikami stosunków pracy z przyczyn dotyczących zakładu pracy.

Według stanu z końca czerwca 2004 r. w ewidencji urzędów pracy zarejestrowanych było **4306** osób zwolnionych z przyczyn dotyczących zakładu pracy. Ich udział w bezrobociu ogółem wyniósł na koniec czerwca 4,2%, czyli o 0,2 punktu procentowego mniej niż miesiąc wcześniej.

W czerwcu ubiegłego roku w województwie lubuskim zarejestrowane były 5263 osoby zwolnione z przyczyn dotyczących zakładu pracy (4,9% ogółu bezrobotnych).

2.2. Kobiety, w liczbie **53387** osób, stanowiły w końcu czerwca 2004 r. **51,9%** ogółu bezrobotnych. W porównaniu do maja 2004 r. ich liczba zwiększyła się o **997** osób, a udział kobiet w bezrobociu ogółem zwiększył się o 1,0 punktu procentowego.

W czerwcu ubiegłego roku zarejestrowane były 54954 kobiety (51,0% ogółu bezrobotnych).

2.3. W czerwcu 2004 r. odnotowano wzrost liczby bezrobotnych zamieszkałych na wsi. Liczba osób tej kategorii zwiększyła się o **147** osób, do poziomu **41095**. Udział bezrobotnych zamieszkałych na wsi w czerwcu wynosił **40,0%**, w stosunku do poprzedniego miesiąca zwiększył się o 0,2 punktu procentowego.

W czerwcu ubiegłego roku zarejestrowanych było 42456 osób zamieszkałych na wsi, co stanowiło 39,4% ogółu zarejestrowanych bezrobotnych.

2.4. W ewidencji urzędów pracy odnotowano w czerwcu 2004 r. niższą niż przed miesiącem liczbę bezrobotnych z prawem do zasiłku – o **437** osób. Na koniec czerwca bezrobotni posiadający prawo do zasiłku, w liczbie **19252** osób, stanowili **18,7%** ogółu bezrobotnych (miesiąc wcześniej **19,1%**).

W czerwcu ubiegłego roku zarejestrowanych było 21896 osób z prawem do zasiłku (20,3% ogółu bezrobotnych).

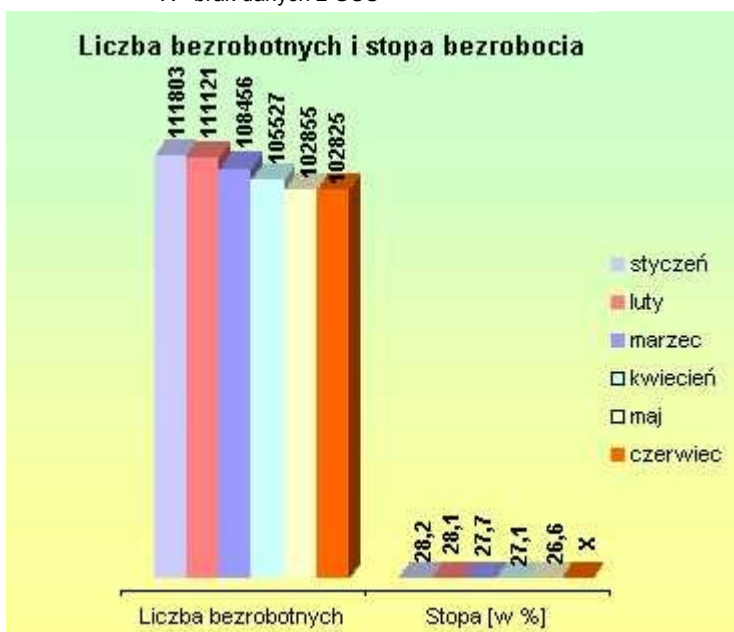
2.5. W ewidencji urzędów pracy odnotowano w czerwcu 2004 r. wzrost liczby bezrobotnych w wieku 18 – 24 lat (o **1150** osób). W miesiącu czerwcu br. zarejestrowały się bowiem **4093** osoby w tej kategorii wiekowej, a powiatowe urzędy pracy wyłączyły z ewidencji bezrobotnych w tym wieku **2943** osoby. Na koniec czerwca 2004 r. w rejestrach bezrobotnych odnotowane były 23593 osoby w wieku 18 – 24 lat, stanowiąc **21,9%** ogółu bezrobotnych.

W czerwcu ubiegłego roku zarejestrowanych było 26340 bezrobotnych w wieku 18 – 24 lat, stanowiąc 24,4% ogółu bezrobotnych.

Liczba bezrobotnych i stopa bezrobocia

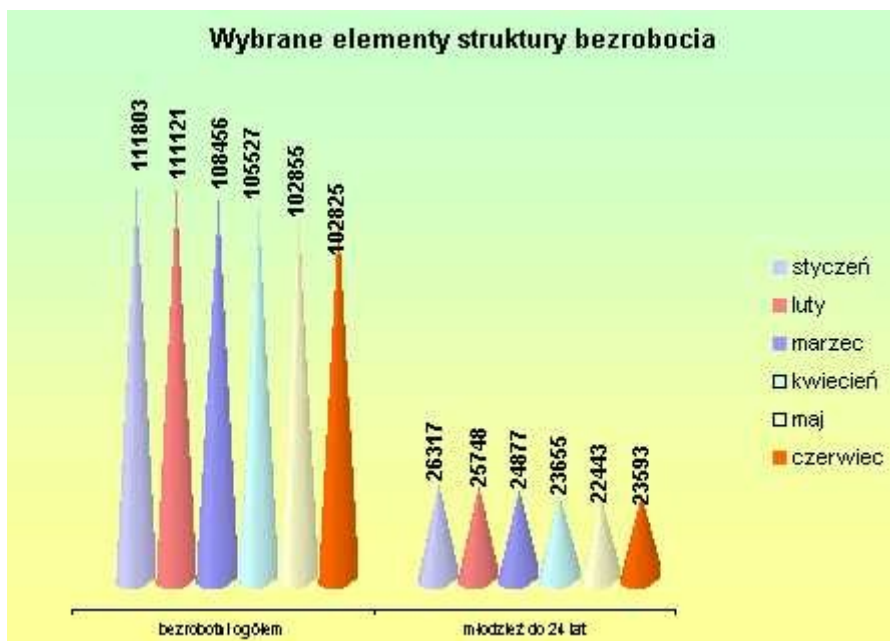
Miesiąc	Liczba bezrobotnych	Stopa [w %]
styczeń	111803	28,2
luty	111121	28,1
marzec	108456	27,7
kwiecień	105527	27,1
maj	102855	26,6
czerwiec	102825	X

X - brak danych z GUS



Wybrane elementy struktury bezrobocia

	styczeń	luty	marzec	kwiecień	maj	czerwiec
bezrobotni ogółem	111803	111121	108456	105527	102855	102825
młodzież do 24 lat	26317	25748	24877	23655	22443	23593



3. OFERTY PRACY

W czerwcu 2004 r. urzędy pracy województwa lubuskiego miały do dyspozycji 2489 ofert pracy, czyli o 1280 mniej niż w maju. Zakłady pracy z sektora prywatnego zgłosiły 1689 ofert pracy (67,8%), natomiast 991 ofert pracy (39,8%) dotyczyło pracy subsydiowanej.

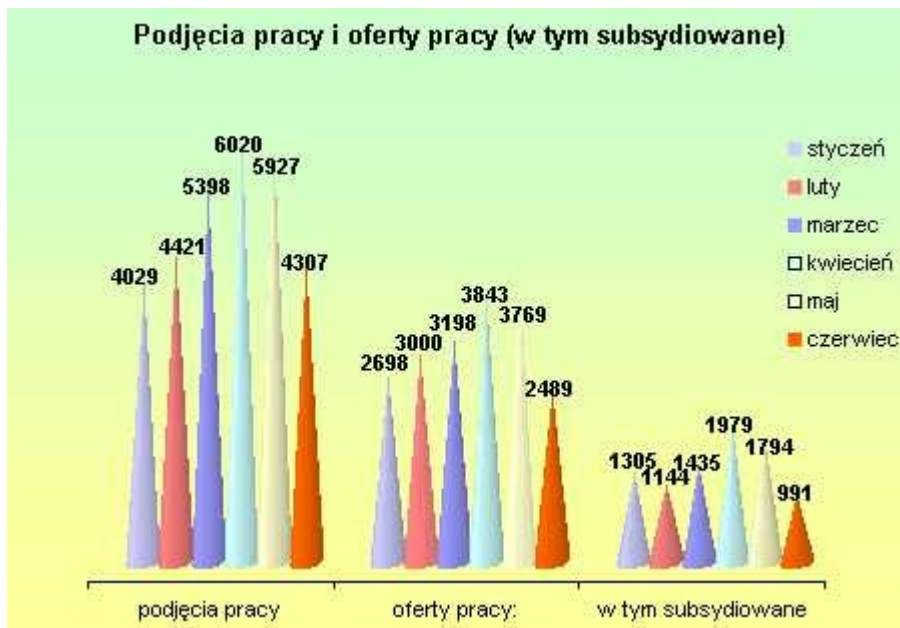
W analogicznym miesiącu roku ubiegłego w dyspozycji powiatowych urzędów pracy było 3188 ofert, w tym 2042 (64,1%) pochodziło z sektora prywatnego.

Oferty pracy zgłoszone w miesiącu

Miesiąc	2003 r.			2004 r.		
	ogółem	z sektora prywatnego	pracy subsydiowanej	ogółem	z sektora prywatnego	pracy subsydiowanej
styczeń	2213	1460	944	2698	1803	1305
luty	1731	1397	484	3000	2393	1144
marzec	2641	2146	762	3198	2337	1435
kwiecień	3125	2105	1606	3843	2450	1979
maj	3507	2359	1413	3769	2545	1794
czerwiec	3188	2042	1783	2489	1689	991
razem	16405	11509	6992	18997	13217	8648

Podjęcia pracy i oferty pracy (w tym subsydiowane)

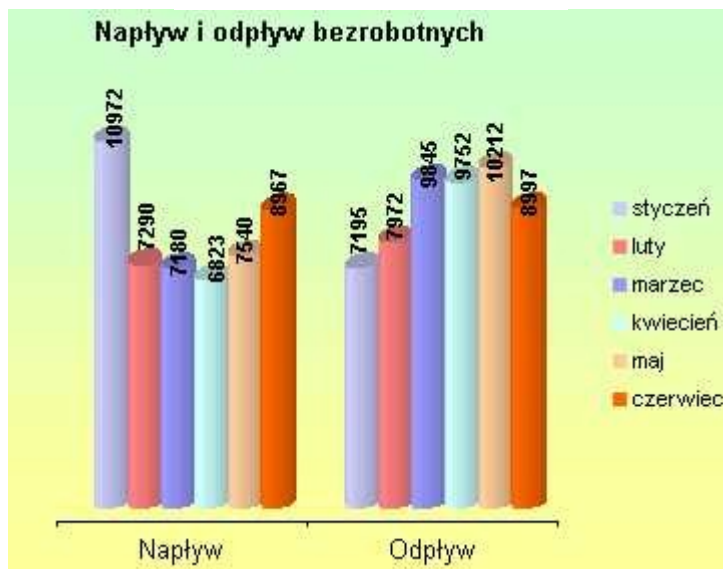
	styczeń	luty	marzec	kwiecień	maj	czerwiec
podjęcia pracy	4029	4421	5398	6020	5927	4307
oferty pracy:	2698	3000	3198	3843	3769	2489
w tym subsydiowane	1305	1144	1435	1979	1794	991



4. PŁYNNOŚĆ BEZROBOCIA, PODJĘCIA PRACY

Napływ i odpływ bezrobotnych

Miesiąc	Napływ	Odpływ
styczeń	10972	7195
luty	7290	7972
marzec	7180	9845
kwiecień	6823	9752
maj	7540	10212
czerwiec	8967	8997



W czerwcu 2004 r. zarejestrowanych zostało **8967** bezrobotnych, natomiast wyłączono z ewidencji **8997** bezrobotnych. „Napływ” do bezrobocia był o 1427 osób większy niż miesiąc temu, natomiast „odpływ” był mniejszy o 1215 osób.

Wśród wyłączeń dominowały:

- podjęcia pracy - **4307** osób (47,9%), w tym:
 - podjęcia pracy niesubsydiowanej - 3505 osób, w tym sezonowej - 222 osoby,

- podjęcia pracy subsydiowanej z Funduszu Pracy – 802 osoby.

W stosunku do poprzedniego miesiąca liczba podjęć pracy zmniejszyła się o **1620**, a w stosunku do **czerwca ubiegłego roku** liczba podjęć pracy była mniejsza o 584.

- nie potwierdzenie gotowości do podjęcia pracy – **3036** osób (33,7%),
- dobrowolnej rezygnacji ze statusu bezrobotnego – **531** osób (5,9%),
- rozpoczęcia szkolenia – **259** osób (2,9%).

Aktywizacja bezrobotnych w ramach form subsydiowanych

	styczeń	luty	marzec	kwiecień	maj	czerwiec
Prace interwencyjne	447	410	544	710	548	213
Roboty publiczne	240	151	473	806	966	488
Pożyczki	44	32	24	24	35	1
Szkolenia	90	259	308	237	203	259

