

INFORMACJA
O BEZROBOCIU W GRUDNIU 2003 ROKU

1. LICZBA BEZROBOTNYCH

Liczba bezrobotnych zarejestrowanych w powiatowych urzędach pracy województwa lubuskiego w końcu grudnia 2003 roku wynosiła **108026** osób i była o 2864 osoby wyższa (o **2,7%**) niż miesiąc temu.

W grudniu wzrost liczby zarejestrowanych bezrobotnych odnotowano w prawie wszystkich powiatowych urzędach pracy. Najwięcej przybyło bezrobotnych na terenie działania PUP:

- Żagań □ o 550 osób,
- Nowa Sól □ o 343 osoby,
- Międzyrzecz □ o 320 osób.

Niewielki spadek liczby zarejestrowanych bezrobotnych odnotowano jedynie w PUP Słubice □ o 8 osób.

W ciągu 12 miesięcy 2003 r. największy spadek liczby zarejestrowanych bezrobotnych odnotowano w PUP: Żary □ o 545 osób, Krosno Odrzańskie □ o 493 osoby i Nowa Sól □ o 394 osoby. Natomiast w analogicznym okresie największy wzrost liczby zarejestrowanych bezrobotnych odnotowano w PUP: Zielona Góra (grodzki) □ o 372 osoby i Strzelce Krajeńskie □ o 298 osób.

Od początku roku liczba zarejestrowanych bezrobotnych w województwie lubuskim zmniejszyła się o **1525** osób, tj. o **1,4%**, podczas gdy w analogicznym okresie 2002 roku liczba zarejestrowanych bezrobotnych była większa o **7364** osoby.

Tab.1. Miesięczny przyrost bezrobocia w okresie styczeń-grudzień 2002 r. i 2003 r. w województwie lubuskim:

Miesiąc	2002 r.	2003 r.
styczeń	6632	4291
luty	-199	862
marzec	-593	-1591
kwiecień	-606	-2501
maj	-4125	-2581
czerwiec	2017	-257
lipiec	717	-468
sierpień	-37	-778
wrzesień	837	-530
październik	-266	-1235
listopad	1274	399
grudzień	1713	2864
razem	7364	-1525

2. WYBRANE KATEGORIE BEZROBOTNYCH

2.1. W grudniu **wzrost** liczby zarejestrowanych bezrobotnych odnotowano zarówno w populacji kobiet □ o 908 osób, jak również w□ród mężczyzn - o 1956 osób.

W grudniu 2003 r. odnotowano **wzrost** zarejestrowanych bezrobotnych zarówno w kategorii osób **poprzednio pracujących** □ o **2315** osób, jak i w kategorii osób **dotychczas nie pracujących** - o **549** osób. W porównaniu do poprzedniego miesiąca, w kategorii osób **poprzednio pracujących**, liczba zarejestrowanych bezrobotnych kobiet zwiększyła się o 538 osób, a liczba zarejestrowanych bezrobotnych mężczyzn zwiększyła się o 1777 osób. W kategorii osób **dotychczas nie pracujących** liczba zarejestrowanych kobiet zwiększyła się o 370 osób, a w□ród mężczyzn odnotowano wzrost o 179 osób.

2.1.1. Spo□ród **7552** osób poprzednio pracujących, które w grudniu br. zgłosiły się do powiatowych urzędów pracy, **307** osób (**4,1%**) zostało zwolnionych w trybie ustawy o szczególnych zasadach rozwiązywania z pracownikami stosunków pracy z przyczyn dotyczących zakładu pracy. Według stanu z końca grudnia 2003 r. w ewidencji urzędów pracy zarejestrowanych było **4917** osób zwolnionych z przyczyn dotyczących zakładu pracy. Ich udział w bezrobociu ogółem wyniósł na koniec grudnia 4,6%, i w stosunku do poprzedniego miesiąca pozostał na tym samym poziomie. **W grudniu ubiegłego roku** w województwie lubuskim zarejestrowanych było 5457 osób zwolnionych z przyczyn dotyczących zakładu pracy (5,0% ogółu bezrobotnych).

2.1.2. W kategorii osób dotychczas nie pracujących, do powiatowych urzędów pracy zgłosiło się w grudniu 2003 r. **1244** absolwentów szkół ponadpodstawowych. Wyłączono z ewidencji natomiast **657** absolwentów, w□ród których **300** podjęło pracę, a **100** osób rozpoczęło szkolenia lub staże. Według stanu z końca grudnia 2003 r. w ewidencji powiatowych urzędów pracy zarejestrowanych było **4267** absolwentów szkół ponadpodstawowych, stanowiąc **4,3%** ogółu bezrobotnych. Największy odsetek w□ród zarejestrowanych absolwentów stanowił byli uczniowie szkół policealnych i □rednich zawodowych □ **1619** osób (37,9%) oraz zasadniczych zawodowych □ **1090** osób (25,5%). **W grudniu ubiegłego roku** w województwie lubuskim zarejestrowanych było 4051 absolwentów, z czego najwięcej legitymowało się wykształceniem policealnym i □rednim zawodowym □ 1564 osoby (38,6%) oraz zasadniczym zawodowym □ 1394 osoby (34,4%).

2.2. Kobiety, w liczbie **54674** osoby, stanowiły w końcu grudnia 2003 r. **50,6%** ogółu bezrobotnych. W porównaniu do listopada ich liczba zwiększyła się o **908** osób, ale udział kobiet w bezrobociu ogółem zmniejszył się o 0,5 punktu procentowego. **W grudniu ubiegłego roku** zarejestrowanych było 55480 kobiet (50,6% ogółu bezrobotnych).

2.3. W grudniu 2003 r. odnotowano wzrost liczby bezrobotnych zamieszkałych na wsi. Liczba osób tej kategorii zwiększyła się o **1378** osób, do poziomu **43528**. Udział bezrobotnych zamieszkałych na wsi w grudniu br. wynosił **40,3%** ogółu bezrobotnych, czyli o 0,2 punktu procentowego więcej niż miesiąc wcześniej. **W grudniu ubiegłego roku** zarejestrowanych było 43919 osób zamieszkałych na wsi, co stanowiło 40,1% ogółu bezrobotnych.

2.4. W ewidencji urzędów pracy odnotowano w grudniu 2003 r. wyższą niż przed miesiącem liczbę bezrobotnych z prawem do zasiłku □ o **791** osób. Na koniec grudnia 2003 r. bezrobotni posiadający prawo do zasiłku, w liczbie **21600** osób, stanowili **20,0%** ogółu bezrobotnych (miesiąc wcześniej □ 19,8%). **W grudniu ubiegłego roku** w□ród zarejestrowanych bezrobotnych 25253 osoby miały prawo do pobierania zasiłku (23,1%).

2.5. W ewidencji urzędów pracy odnotowano w grudniu 2003 r. **wzrost** liczby bezrobotnych w wieku 18 □ 24 lat (o **740** osób). W miesiącu grudniu br. zarejestrowano bowiem **3359** osób w tej kategorii wiekowej, a powiatowe urzędy pracy wyłączyły z ewidencji bezrobotnych w tym wieku **2619** osób. Na koniec grudnia 2003 r. w rejestrach bezrobotnych odnotowano **25392** osoby w wieku 18 □ 24 lat, stanowiąc **23,5%** ogółu bezrobotnych (miesiąc wcześniej □ 23,4%). **W grudniu ubiegłego roku** zarejestrowanych było 27782 bezrobotnych w wieku 18 □ 24 lat, stanowiąc 25,4% ogółu bezrobotnych.

Liczba bezrobotnych i stopa bezrobocia

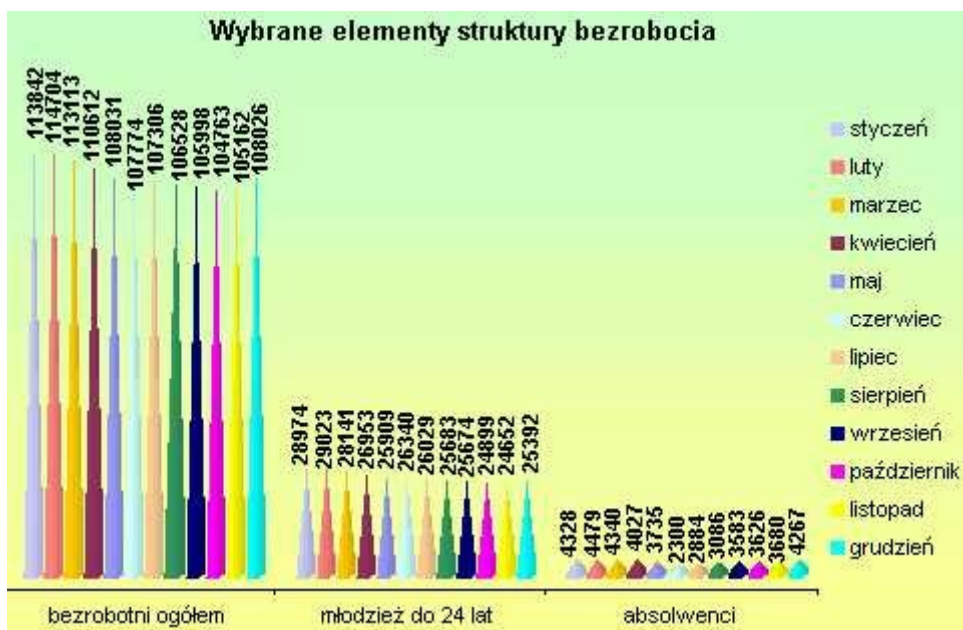
Miesiąc	Liczba bezrobotnych	Stopa [w %]
styczeń	113842	26,9
luty	114704	27,0
marzec	113113	26,5
kwiecień	110612	25,9
maj	108031	25,6
czerwiec	107774	25,7
lipiec	107306	25,6
sierpień	106528	25,4
wrzesień	105998	25,3

październik	104763	25,0
listopad	105162	25,1
grudzień	108026	X



Wybrane elementy struktury bezrobocia

	styczeń	luty	marzec	kwiecień	maj	czerwiec	lipiec	sierpień	wrzesień	październik	listopad	grudzień
bezrobotni ogółem	113842	114704	113113	110612	108031	107774	107306	106528	105998	104763	105162	108026
młodzież do 24 lat	28974	29023	28141	26953	25909	26340	26029	25683	25674	24899	24652	25392
absolwenci	4328	4479	4340	4027	3735	2300	2884	3086	3583	3626	3680	4267



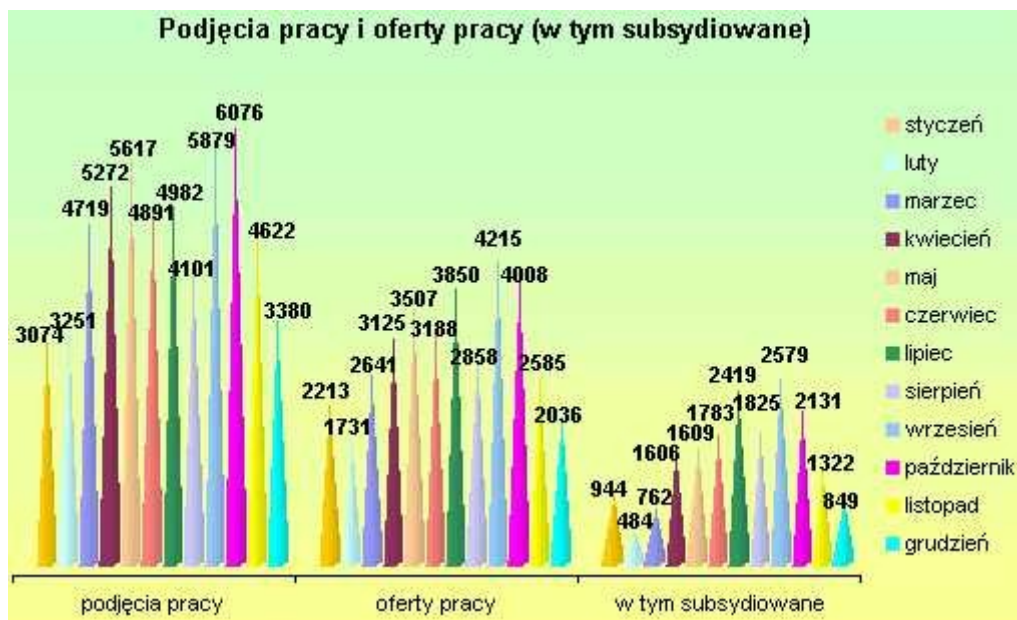
W grudniu 2003 r. urzędy pracy województwa lubuskiego miały do dyspozycji **2036** ofert pracy, czyli o **549** mniej niż w listopadzie. Zakłady pracy z sektora prywatnego zgłosiły **1310** oferty pracy (**64,3%**), natomiast **849** ofert pracy (**41,7%**) dotyczyło pracy subsydiowanej.

W analogicznym **miesiącu roku ubiegłego** w dyspozycji powiatowych urzędów pracy było **1418** ofert pracy, w tym **963 (67,9%)** wpłynęło z sektora prywatnego.

Miesiąc	Oferty pracy zgłoszone w miesiącu					
	2002 r.			2003 r.		
	ogółem	z sektora prywatnego	pracy subsydiowanej	ogółem	z sektora prywatnego	pracy subsydiowanej
styczeń	1705	1455	387	2213	1460	944
luty	2647	2187	524	1731	1397	484
marzec	2084	1518	652	2641	2146	762
kwiecień	2287	1757	532	3125	2105	1606
maj	3112	1919	500	3507	2359	1609
czerwiec	1926	1512	352	3188	2042	1783
lipiec	2682	2027	1133	3850	2125	2419
sierpień	2371	1817	838	2858	1819	1825
wrzesień	2874	2142	816	4215	2400	2579
październik	2660	1946	821	4008	2452	2131
listopad	2089	1510	758	2585	1617	1322
grudzień	1418	963	456	2036	1310	849
razem	27855	20789	7769	35957	23232	18313

Podjęcia pracy i oferty pracy (w tym subsydiowane)

	styczeń	luty	marzec	kwiecień	maj	czerwiec	lipiec	sierpień	wrzesień	październik	listopad	grudzień
podjęcia pracy	3074	3251	4719	5272	5617	4891	4982	4101	5879	6076	4622	3380
oferty pracy	2213	1731	2641	3125	3507	3188	3850	2858	4215	4008	2585	2036
w tym subsydiowane	944	484	762	1606	1609	1783	2419	1825	2579	2131	1322	849



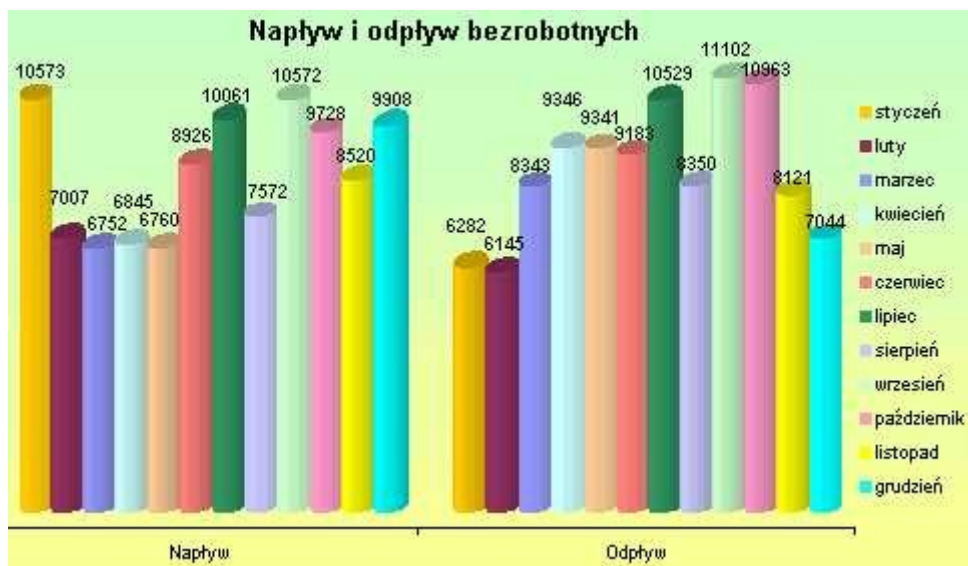
4. PŁYNNOŚĆ BEZROBOCIA, PODJĘCIA PRACY

W grudniu 2003 r. zarejestrowanych zostało **9908** bezrobotnych, natomiast wyłączono z ewidencji **7044** bezrobotnych.

□ Napływ □ do bezrobocia był o 1388 osób **większy** niż miesiąc temu, natomiast □ odpływ □ był **mniejszy** o 1077 osób. **W grudniu ubiegłego roku** zarejestrowanych zostało 7956 bezrobotnych, natomiast wyłączono z ewidencji 6243 bezrobotnych.

Napływ i odpływ bezrobotnych

Miesiąc	Napływ	Odpływ
styczeń	10573	6282
luty	7007	6145
marzec	6752	8343
kwiecień	6845	9346
maj	6760	9341
czerwiec	8926	9183
lipiec	10061	10529
sierpień	7572	8350
wrzesień	10572	11102
październik	9728	10963
listopad	8520	8121
grudzień	9908	7044



Wśród wyłączeń dominowały:

- podjęcia pracy - **3380** osób (48,0%), w tym:
- podjęcia pracy niesubsydiowanej - 2519 osób,
w tym sezonowej □ 150 osób,
- podjęcia pracy subsydiowanej z Funduszu Pracy □ 861 osób.

W stosunku do poprzedniego miesiąca liczba podjęć pracy zmniejszyła się o **1242**, ale w stosunku do **grudnia ubiegłego roku** liczba podjęć pracy była większa o 1024.

- nie potwierdzenie gotowości do podjęcia pracy □ **2647** osób (37,6%),
- dobrowolnej rezygnacji ze statusu bezrobotnego □ **297** osób (4,2%).
- rozpoczęcia szkolenia lub stażu □ **253** osoby (3,6%).

Aktywizacja bezrobotnych w ramach form subsydiowanych

	styczeń	luty	marzec	kwiecień	maj	czerwiec	lipiec	sierpień	wrzesień	październik	listopad	grudzień
Prace interwencyjne	345	202	355	621	559	341	495	235	466	353	289	84
Roboty publiczne	145	17	90	528	695	852	932	696	1108	1139	728	625
Pożyczki	12	1	12	18	36	31	30	21	36	71	32	70
Szkolenia	194	177	297	302	146	202	262	328	480	459	438	194

Aktywizacja bezrobotnych w ramach form subsydiowanych

