

**INFORMACJA
O BEZROBOCIU W SIERPNIU 2003 ROKU**

1. LICZBA BEZROBOTNYCH

Liczba bezrobotnych zarejestrowanych w powiatowych urzędach pracy województwa lubuskiego w końcu sierpnia 2003 roku wynosiła **106528** osób i była o 778 osób niższa (o **0,7%**) niż miesiąc temu. W sierpniu spadek liczby zarejestrowanych bezrobotnych odnotowano w większości powiatowych urzędów pracy. Najwięcej ubyło bezrobotnych na terenie działania PUP:

Żagań	–	o	–	184		osoby,
Zielona Góra		(ziemski)	–		169	osób,
Żary	–	o		123		osoby,
Międzyrzecz – o 116 osób.						

W trzech powiatowych urzędach pracy odnotowano wzrost liczby zarejestrowanych bezrobotnych. Najwięcej przybyło bezrobotnych na terenie działania PUP Gorzów Wielkopolski (ziemski) – o 41 osób.

Od początku roku liczba zarejestrowanych bezrobotnych w województwie lubuskim zmniejszyła się o **3023** osoby, tj. o **2,7%**, podczas gdy w analogicznym okresie 2002 roku liczba zarejestrowanych bezrobotnych była większa o **3806** osób.

W stosunku do sierpnia ubiegłego roku liczba obecnie zarejestrowanych bezrobotnych była większa o 535 osób, czyli o 0,5%.

Tab.1. Miesięczny przyrost bezrobocia w okresie styczeń-sierpień 2002 r. i 2003 r. w województwie lubuskim:

Miesiąc	2002 r.	2003 r.
styczeń	6632	4291
luty	-199	862
marzec	-593	-1591
kwiecień	-606	-2501
maj	-4125	-2581
czerwiec	2017	-257
lipiec	717	-468
sierpień	-37	-778
razem	3806	-3023

2. STOPA BEZROBOCIA

Szacunkowa stopa bezrobocia w województwie lubuskim w końcu sierpnia 2003 r. wynosiła **25,4%** (miesiąc wcześniej – 25,6%).

Najwyższa stopa bezrobocia występowała w powiatach:

nowosolskim	–	35,1%
krośnieńskim	–	34,4%
żagańskim – 32,7%		

Najniższa stopa bezrobocia występowała w powiatach:

zielonogórskim	(grodzkim)	–	14,7%
gorzowskim	(grodzkim)	–	18,6%

świebodzińskim – 19,9%.

W sierpniu ubiegłego roku stopa bezrobocia w województwie lubuskim wynosiła 25,2%.

Liczba bezrobotnych i stopa bezrobocia

Miesiąc	Liczba bezrobotnych	Stopa [w %]
styczeń	113842	26,9
luty	114704	27,0
marzec	113113	26,5
kwiecień	110612	25,9
maj	108031	25,6
czerwiec	107774	25,7
lipiec	107306	25,6
sierpień	106528	25,4



3. WYBRANE KATEGORIE BEZROBOTNYCH

3.1. W sierpniu **spadek** liczby zarejestrowanych bezrobotnych odnotowano zarówno w populacji kobiet – o 243 osoby, jak również wśród mężczyzn - o 535 osób. W sierpniu 2003 r. odnotowano **spadek** zarejestrowanych bezrobotnych w kategorii osób poprzednio pracujących – o **704** osoby, oraz podobnie w kategorii osób dotychczas nie pracujących - o **68** osób. W porównaniu do poprzedniego miesiąca, w kategorii osób **poprzednio pracujących**, liczba zarejestrowanych bezrobotnych kobiet zmniejszyła się o 203 osoby, a liczba zarejestrowanych bezrobotnych mężczyzn zmniejszyła się o 501 osób. W kategorii osób **dotychczas nie pracujących** liczba zarejestrowanych kobiet i mężczyzn zmniejszyła się odpowiednio o 40 osób i 34 osoby.

3.1.1. Spośród **5330** osób poprzednio pracujących, które w sierpniu br. zgłosiły się do powiatowych urzędów pracy, **317** osób (**5,9%**) zostało zwolnionych w trybie ustawy o szczególnych zasadach rozwiązywania z pracownikami stosunków pracy z przyczyn dotyczących zakładu pracy. Według stanu z końca sierpnia 2003 r. w ewidencji urzędów pracy zarejestrowanych było **5167** osób zwolnionych z przyczyn dotyczących zakładu pracy. Ich udział w bezrobociu ogółem wyniósł na koniec sierpnia 4,8%, i w stosunku do poprzedniego miesiąca pozostał na tym samym poziomie. **W sierpniu ubiegłego roku** w województwie lubuskim zarejestrowane były 5374 osoby zwolnione z przyczyn dotyczących zakładu pracy (5,1% ogółu bezrobotnych).

3.1.2. W kategorii osób dotychczas nie pracujących, do powiatowych urzędów pracy zgłosiło się w sierpniu 2003 r. **1209** absolwentów szkół ponadpodstawowych. Wyłączono z ewidencji natomiast **1007** absolwentów, wśród których **262** podjęło pracę, a **491** osób rozpoczęło szkolenia lub staże. Według stanu z końca sierpnia 2003 r. w ewidencji powiatowych urzędów pracy zarejestrowanych było **3086** absolwentów szkół ponadpodstawowych, stanowiąc **2,9%** ogółu bezrobotnych. Największy odsetek wśród zarejestrowanych absolwentów stanowią byli uczniowie szkół policealnych i średnich zawodowych – **1191** osób (38,6%) oraz wyższych – **899** osób (29,1%). **W sierpniu ubiegłego roku** w województwie lubuskim zarejestrowanych było 3274 absolwentów, z czego najwięcej legitymowało się wykształceniem policealnym i średnim zawodowym – 1457 osób (44,5%) oraz zasadniczym zawodowym – 726 osób (22,2%) i wyższym – 723 osoby (22,1%).

3.2. Kobiety, w liczbie **55086** osób, stanowiły w końcu sierpnia 2003 r. **51,7%** ogółu bezrobotnych. W porównaniu do lipca ich liczba zmniejszyła się o **243** osoby ale udział kobiet w bezrobociu ogółem zwiększył się o 0,1 punktu procentowego. **W sierpniu ubiegłego roku** zarejestrowanych było 54550 kobiet (51,5% ogółu bezrobotnych).

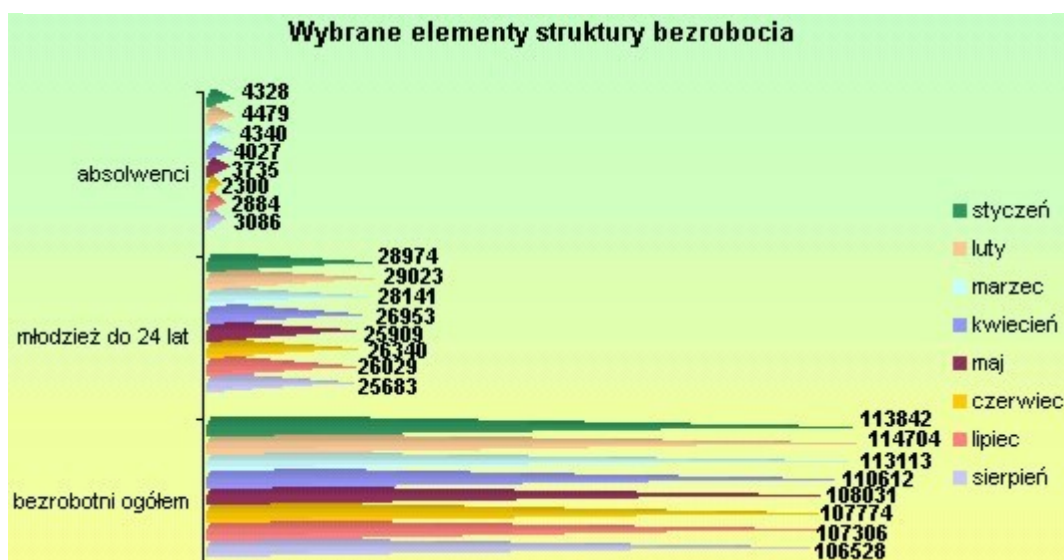
3.3. W sierpniu 2003 r. odnotowano spadek liczby bezrobotnych zamieszkałych na wsi. Liczba osób tej kategorii zmniejszyła się o **237** osób, do poziomu **42268**. Udział bezrobotnych zamieszkałych na wsi w sierpniu br. wynosił **39,7%** ogółu bezrobotnych, czyli o 0,1 punktu procentowego więcej niż miesiąc wcześniej. **W sierpniu ubiegłego roku** zarejestrowanych było 42020 osób zamieszkałych na wsi, co stanowiło 39,6% ogółu bezrobotnych.

3.4. W ewidencji urzędów pracy odnotowano w sierpniu 2003 r. niższą niż przed miesiącem liczbę bezrobotnych z prawem do zasiłku – o **520** osób. Na koniec sierpnia 2003 r. bezrobotni posiadający prawo do zasiłku, w liczbie **21298** osób, stanowili **20,0%** ogółu bezrobotnych (miesiąc wcześniej – 20,3%). **W sierpniu ubiegłego roku** wśród zarejestrowanych bezrobotnych 23823 osoby miały prawo do pobierania zasiłku (22,5%).

3.5. W ewidencji urzędów pracy odnotowano w sierpniu 2003 r. **spadek** liczby bezrobotnych w wieku 18 – 24 lat (o **346** osób). W miesiącu sierpniu br. zarejestrowały się bowiem **2882** osoby w tej kategorii wiekowej, a powiatowe urzędy pracy wyłączyły z ewidencji bezrobotnych w tym wieku **3228** osób. Na koniec sierpnia 2003 r. w rejestrach bezrobotnych odnotowanych było **25683** osoby w wieku 18 – 24 lat, stanowiąc **24,1%** ogółu bezrobotnych (miesiąc wcześniej – 24,3%). **W sierpniu ubiegłego roku** zarejestrowanych było 27579 bezrobotnych w wieku 18 – 24 lat, stanowiąc 26,0% ogółu bezrobotnych.

Wybrane elementy struktury bezrobocia

	styczeń	luty	marzec	kwiecień	maj	czerwiec	lipiec	sierpień
bezrobotni ogółem	113842	114704	113113	110612	108031	107774	107306	106528
młodzież do 24 lat	28974	29023	28141	26953	25909	26340	26029	25683
absolwenci	4328	4479	4340	4027	3735	2300	2884	3086



4. OFERTY PRACY

W sierpniu 2003 r. urzędy pracy województwa lubuskiego miały do dyspozycji **2858** ofert pracy, czyli o **992** mniej niż w lipcu. Zakłady pracy z sektora prywatnego zgłosiły **1819** ofert pracy (**63,6%**), natomiast **1825** ofert pracy (**63,8%**) dotyczyło pracy subsydiowanej.

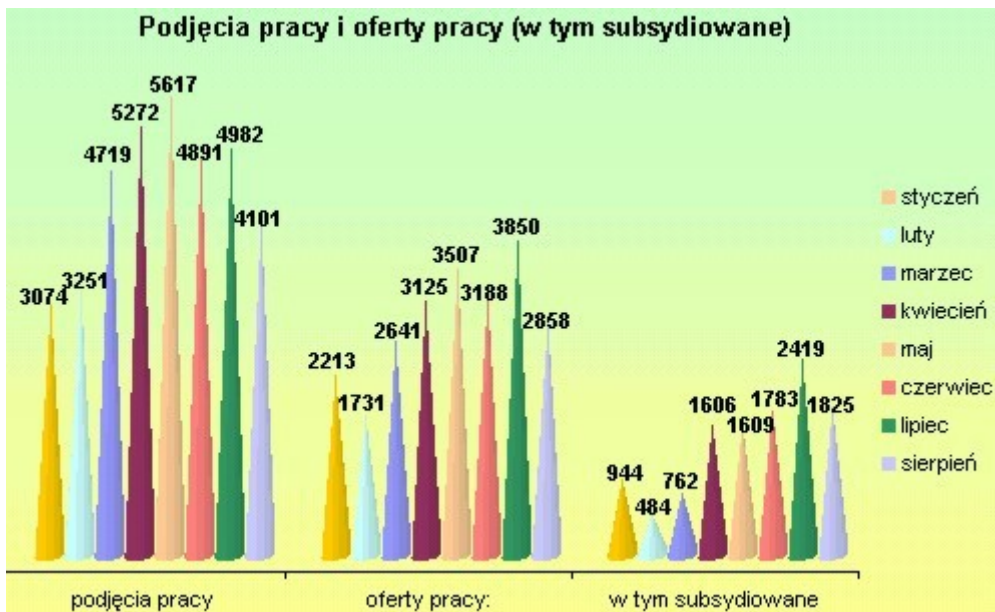
W analogicznym miesiącu roku ubiegłego w dyspozycji powiatowych urzędów pracy było **2371** ofert pracy, w tym **1817** (**76,6%**) wpłynęło z sektora prywatnego.

Oferty pracy zgłoszone w miesiącu

Miesiąc	2002 r.			2003 r.		
	ogółem	z sektora prywatnego	pracy subsydiowanej	ogółem	z sektora prywatnego	pracy subsydiowanej
styczeń	1705	1455	387	2213	1460	944
luty	2647	2187	524	1731	1397	484
marzec	2084	1518	652	2641	2146	762
kwiecień	2287	1757	532	3125	2105	1606
maj	3112	1919	500	3507	2359	1609
czerwiec	1926	1512	352	3188	2042	1783
lipiec	2682	2027	1133	3850	2125	2419
sierpień	2371	1817	838	2858	1819	1825
razem	18814	14228	4918	23113	15453	11432

Podjęcia pracy i oferty pracy (w tym subsydiowane)

	styczeń	luty	marzec	kwiecień	maj	czerwiec	lipiec	sierpień
podjęcia pracy	3074	3251	4719	5272	5617	4891	4982	4101
oferty pracy:	2213	1731	2641	3125	3507	3188	3850	2858
w tym subsydiowane	944	484	762	1606	1609	1783	2419	1825



5. PŁYNNOŚĆ BEZROBOCIA, PODJĘCIA PRACY

W sierpniu 2003 r. zarejestrowanych zostało **7572** bezrobotnych, natomiast wyłączono z ewidencji **8350** bezrobotnych. "Napływ" do bezrobocia był o 2489 osób mniejszy niż miesiąc temu, również "odpływ" był mniejszy o 2179 osób. **W sierpniu ubiegłego roku** zarejestrowanych zostało 7238 bezrobotnych, natomiast wyłączono z ewidencji 7275 bezrobotnych.

Napływ i odpływ bezrobotnych

Miesiąc	Napływ	Odpływ
styczeń	10573	6282
luty	7007	6145
marzec	6752	8343
kwiecień	6845	9346
maj	6760	9341
czerwiec	8926	9183
lipiec	10061	10529
sierpień	7572	8350



Wśród wyłączeń dominowały:

- podjęcia pracy - **4101** osób (49,1%), w tym:
 - podjęcia pracy niesubsydiowanej - 2877 osób, w tym sezonowej – 222 osoby,
 - podjęcia pracy subsydiowanej z Funduszu Pracy – 1224 osoby

.W stosunku do poprzedniego miesiąca liczba podjęć pracy zmniejszyła się o **881**, ale w stosunku do **sierpnia ubiegłego roku** liczba podjęć pracy zwiększyła się o 683.

- nie potwierdzenie gotowości do podjęcia pracy – **2462** osoby (29,5%),
- rozpoczęcia szkolenia lub stażu – **794** osoby (9,5%).
- dobrowolnej rezygnacji ze statusu bezrobotnego – **500** osób (6,0 %).

Aktywizacja bezrobotnych w ramach form subsydiowanych

	styczeń	luty	marzec	kwiecień	maj	czerwiec	lipiec	sierpień
Prace interwencyjne	345	202	355	621	559	341	495	235
Roboty publiczne	145	17	90	528	695	852	932	696
Pożyczki	12	1	12	18	36	31	30	21
Szkolenia	194	177	297	302	146	202	262	328

Aktywizacja bezrobotnych w ramach form subsydiowanych

