

**INFORMACJA
O BEZROBOCIU W LIPCU 2003 ROKU**

1. LICZBA BEZROBOTNYCH

Liczba bezrobotnych zarejestrowanych w powiatowych urzędach pracy województwa lubuskiego w końcu lipca 2003 roku wynosiła 107306 osób i była o 468 osób niższa (o 0,4%) niż miesiąc temu. W lipcu spadek liczby zarejestrowanych bezrobotnych odnotowano w większości powiatowych urzędów pracy. Najwięcej ubyło bezrobotnych na terenie działania PUP:

Krosno Odrzańskie – o 137 osób,
Żary – o 121 osób,
Słubice – o 109 osób.

W trzech powiatowych urzędach pracy odnotowano wzrost liczby zarejestrowanych bezrobotnych. Najwięcej przybyło bezrobotnych na terenie działania PUP Midzryzecz – o 100 osób.

Od początku roku liczba zarejestrowanych bezrobotnych w województwie lubuskim zmniejszyła się o **2245** osób, tj. o **2,0%**, podczas gdy w analogicznym okresie 2002 roku liczba zarejestrowanych bezrobotnych była większa o **3843** osoby.

Tab.1. Miesięczny przyrost bezrobocia w okresie styczeń-lipiec 2002 r. i 2003 r. w województwie lubuskim:

Miesiąc	2002 r.	2003 r.
styczeń	6632	4291
luty	-199	862
marzec	-593	-1591
kwiecień	-606	-2501
maj	-4125	-2581
czerwiec	2017	-257
lipiec	717	-468
razem	3843	-2245

2. STOPA BEZROBOCIA

Szacunkowa stopa bezrobocia w województwie lubuskim w końcu lipca 2003 r. wynosiła **25,6%**.

Najwyższa stopa bezrobocia występowała w powiatach:

nowosolskim – 35,3%
krośnieńskim – 34,2%
żagańskim – 33,3%

Najniższa stopa bezrobocia występowała w powiatach:

zielonogórskim (grodzkim) – 14,9%
gorzowskim (grodzkim) – 18,7%
świebodzińskim – 19,8%.

Liczba bezrobotnych i stopa bezrobocia

Miesiąc	Liczba bezrobotnych	Stopa [w %]
styczeń	113842	26,9

luty	114704	27,0
marzec	113113	26,5
kwiecień	110612	25,9
maj	108031	25,6
czerwiec	107774	25,7
lipiec	107306	25,6



3. WYBRANE KATEGORIE BEZROBOTNYCH

3.1. W lipcu **spadek** liczby zarejestrowanych bezrobotnych odnotowano w populacji mężczyzn – o 843 osoby, natomiast w populacji kobiet odnotowano **wzrost** liczby zarejestrowanych bezrobotnych o 375 osób. W lipcu 2003 r. odnotowano spadek zarejestrowanych bezrobotnych w kategorii osób poprzednio pracujących – o **536** osób, natomiast w kategorii osób dotychczas nie pracujących odnotowano wzrost o **68** osób. W porównaniu do poprzedniego miesiąca, w kategorii osób **poprzednio pracujących**, liczba zarejestrowanych bezrobotnych kobiet zwiększyła się o 215 osób, natomiast liczba zarejestrowanych bezrobotnych mężczyzn zmniejszyła się o 751 osób. W kategorii osób **dotychczas nie pracujących** liczba zarejestrowanych kobiet zwiększyła się o 160 osób, natomiast mężczyzn zmniejszyła się o 92 osoby.

3.1.1. Spośród **6903** osób poprzednio pracujących, które w lipcu br. zgłosiły się do powiatowych urzędów pracy, **287** osób (**4,2%**) zostało zwolnionych w trybie ustawy o szczególnych zasadach rozwiązywania z pracownikami stosunków pracy z przyczyn dotyczących zakładu pracy. Według stanu z końca lipca 2003 r. w ewidencji urzędów pracy zarejestrowane były **5164** osoby zwolnione z przyczyn dotyczących zakładu pracy. Ich udział w bezrobociu ogółem wyniósł na koniec lipca 4,8%, i w stosunku do poprzedniego miesiąca uległ zmniejszeniu o 0,1%.

3.1.2. W kategorii osób dotychczas nie pracujących, do powiatowych urzędów pracy zgłosiło się w lipcu 2003 r. **1992** absolwentów szkół ponadpodstawowych. Wyłączono z ewidencji natomiast **1408** absolwentów, wśród których **311** podjęło pracę, a **802** osoby rozpoczęły szkolenia lub staże. Według stanu z końca lipca 2003 r. w ewidencji powiatowych urzędów pracy zarejestrowanych było **2884** absolwentów szkół ponadpodstawowych, stanowiąc **2,7%** ogółu bezrobotnych. Największy odsetek wśród zarejestrowanych absolwentów stanowią byli uczniowie szkół policealnych i średnich zawodowych – **1137** osób oraz wyższych – **837** osób.

3.2. Kobiety, w liczbie **55329** osoby, stanowiły w końcu lipca 2003 r. **51,6%** ogółu bezrobotnych. W porównaniu do czerwca ich liczba zwiększyła się o **375** osób i udział kobiet w bezrobociu ogółem zwiększył się o 0,6 punktu procentowego.

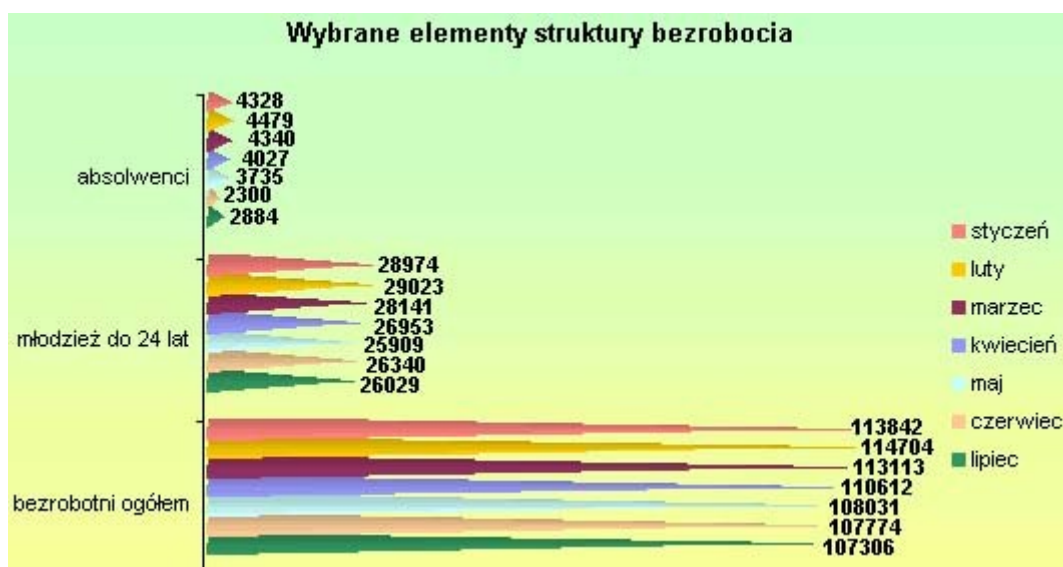
3.3. W lipcu 2003 r. odnotowano niewielki wzrost liczby bezrobotnych zamieszkałych na wsi. Liczba osób tej kategorii zwiększyła się o **49** osób, do poziomu **42505**. Udział bezrobotnych zamieszkałych na wsi w lipcu br. wyniósł **39,6%**, czyli o 0,2 punktu procentowego więcej niż miesiąc wcześniej.

3.4. W ewidencji urzędów pracy odnotowano w lipcu 2003 r. niższą niż przed miesiącem liczbę bezrobotnych z prawem do zasiłku – o 78 osób. Na koniec lipca 2003 r. bezrobotni posiadający prawo do zasiłku, w liczbie **21818** osób, stanowili **20,3%** ogółu bezrobotnych (tyle samo co miesiąc wcześniej).

3.5. W ewidencji urzędów pracy odnotowano w lipcu 2003 r. spadek liczby bezrobotnych w wieku 18 – 24 lat (o **311** osób). W miesiącu lipcu br. zarejestrowały się bowiem **4022** osoby w tej kategorii wiekowej, a powiatowe urzędy pracy wyłączyły z ewidencji bezrobotnych w tym wieku **4333** osoby. Na koniec lipca 2003 r. w rejestrach bezrobotnych odnotowanych było **26029** osób w wieku 18 – 24 lat, stanowiąc **24,3%** ogółu bezrobotnych.

Wybrane elementy struktury bezrobocia

	styczeń	luty	marzec	kwiecień	maj	czerwiec	lipiec
bezrobotni ogółem	113842	114704	113113	110612	108031	107774	107306
młodzież do 24 lat	28974	29023	28141	26953	25909	26340	26029
absolwenci	4328	4479	4340	4027	3735	2300	2884



4. OFERTY PRACY

W lipcu 2003 r. urzędy pracy województwa lubuskiego miały do dyspozycji **3850** ofert pracy, czyli o **662** więcej niż w czerwcu. Zakłady pracy z sektora prywatnego zgłosiły **2125** ofert pracy (**55,2%**), natomiast **2419** ofert pracy (**62,8%**) dotyczyło pracy subsydiowanej.

W analogicznym miesiącu roku ubiegłego w dyspozycji powiatowych urzędów pracy było **2682** oferty pracy, w tym **2027** (**75,6%**) wpłynęło z sektora prywatnego.

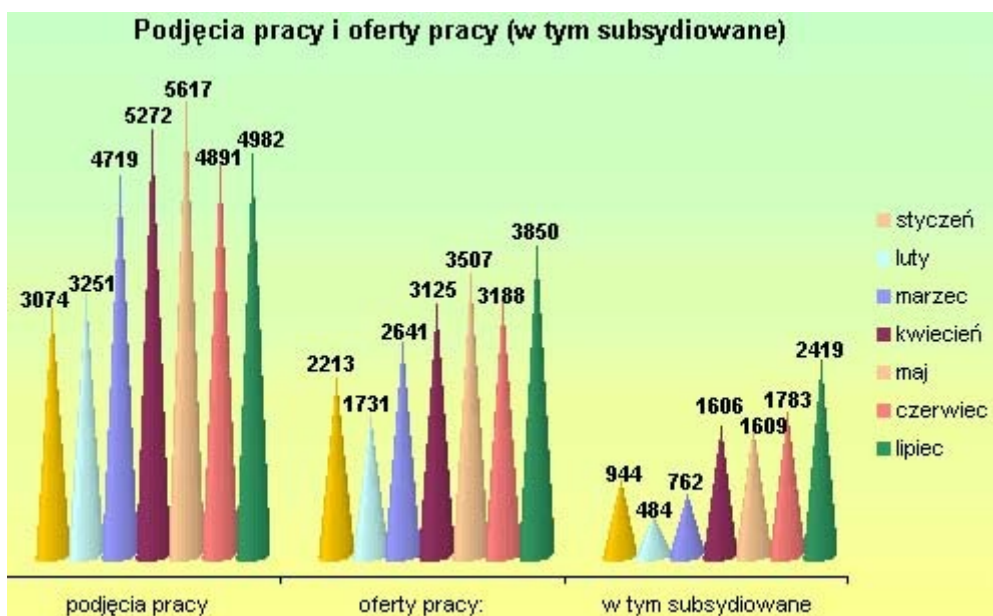
Oferty pracy zgłoszone w miesiącu

Miesiąc	2002 r.			2003 r.		
	ogółem	z sektora prywatnego	pracy subsydiowanej	ogółem	z sektora prywatnego	pracy subsydiowanej

styczeń	1705	1455	387	2213	1460	944
luty	2647	2187	524	1731	1397	484
marzec	2084	1518	652	2641	2146	762
kwiecień	2287	1757	532	3125	2105	1606
maj	3112	1919	500	3507	2359	1609
czerwiec	1926	1512	352	3188	2042	1783
lipiec	2682	2027	1133	3850	2125	2419
razem	16443	12411	4080	20255	13634	9607

Podjęcia pracy i oferty pracy (w tym subsydiowane)

	styczeń	luty	marzec	kwiecień	maj	czerwiec	lipiec
podjęcia pracy	3074	3251	4719	5272	5617	4891	4982
oferty pracy:	2213	1731	2641	3125	3507	3188	3850
w tym subsydiowane	944	484	762	1606	1609	1783	2419



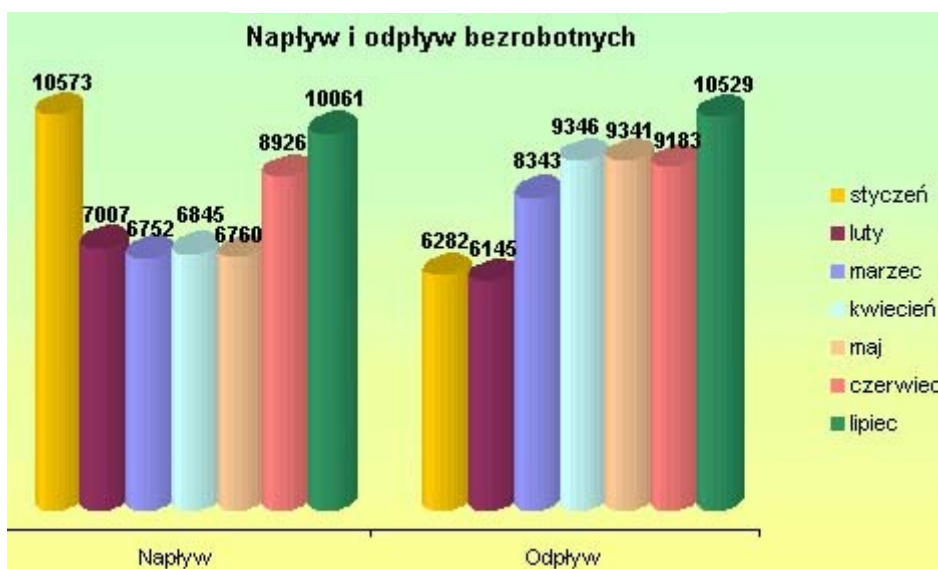
5. PŁYNNOŚĆ BEZROBOCIA, PODJĘCIA PRACY

W lipcu 2003 r. zarejestrowanych zostało **10061** bezrobotnych, natomiast wyłączono z ewidencji **10529** bezrobotnych. „Napływ” do bezrobocia był o 1135 osób większy niż miesiąc temu, również „odpływ” był większy o 1346 osób.

Napływ i odpływ bezrobotnych

Miesiąc	Napływ	Odpływ
styczeń	10573	6282

luty	7007	6145
marzec	6752	8343
kwiecień	6845	9346
maj	6760	9341
czerwiec	8926	9183
lipiec	10061	10529



Wśród wyłączeń dominowały:

- podjęcia pracy - **4982** osoby (47,3%), w tym:
 - podjęcia pracy niesubsydiowanej - 3302 osoby, w tym sezonowej – 385 osób,
 - podjęcia pracy subsydiowanej z Funduszu Pracy – 1680 osób.

W stosunku do poprzedniego miesiąca liczba podjęć pracy zwiększyła się o **91**.

- nie potwierdzenie gotowości do podjęcia pracy – **3290** osób (31,2%),
- rozpoczęcia szkolenia lub stażu – **1031** osób (9,8%).
- dobrowolnej rezygnacji ze statusu bezrobotnego – **582** osoby (5,5%).

Aktywizacja bezrobotnych w ramach form subsydiowanych

	styczeń	luty	marzec	kwiecień	maj	czerwiec	lipiec
Prace interwencyjne	345	202	355	621	559	341	495
Roboty publiczne	145	17	90	528	695	852	932
Pożyczki	12	1	12	18	36	31	30

