

**INFORMACJA
O BEZROBOCIU W MARCU 2003 ROKU**

1. LICZBA BEZROBOTNYCH

Liczba bezrobotnych zarejestrowanych w powiatowych urzędach pracy województwa lubuskiego w końcu marca 2003 roku wynosiła **113113** osób i była o 1591 osób niższa (o **1,4%**) niż miesiąc temu. W marcu spadek liczby zarejestrowanych bezrobotnych objął większość powiatowych urzędów pracy. Najwięcej ubyło bezrobotnych na terenie działania PUP:

Nowa Sól – o 316 osób,
Krosno Odrzańskie – o 274 osoby,
Żagań – o 203 osoby.

Wzrost liczby zarejestrowanych bezrobotnych odnotowano w trzech powiatowych urzędach pracy;

Gorzów Wielkopolski (grodzki) – o 163 osoby,
Słubice – o 54 osoby,
Gorzów Wielkopolski (ziemski) – o 35 osób.

Od początku roku liczba zarejestrowanych bezrobotnych w województwie lubuskim wzrosła o **3562** osoby, tj. o **3,3%**. Dynamika wzrostu była mniejsza niż w analogicznym okresie 2002 roku kiedy to liczba zarejestrowanych bezrobotnych wzrosła o **5840** osób, czyli o **5,7%**.

Tab.1. Miesięczny przyrost bezrobocia w okresie styczeń-marzec 2002 r. i 2003 r. w województwie lubuskim:

Miesiąc	2002r.	2003r.
styczeń	6632	4291
luty	-199	862
marzec	-593	-1591
razem	5840	3562

2. STOPA BEZROBOCIA

Szacunkowa stopa bezrobocia w województwie lubuskim w końcu marca 2003 r. wynosiła **26,5%**.

Najwyższa stopa bezrobocia występowała w powiatach:

nowosolskim – 36,0%
krośnieńskim – 35,8%
żagańskim – 34,6%

Najniższa stopa bezrobocia występowała w powiatach:

zielonogórskim (grodzkim) – 15,1%
gorzowskim (grodzkim) – 19,5%
świebodzińskim – 20,5%.

Liczba bezrobotnych i stopa bezrobocia

Miesiąc	Liczbabezrobotnych	Stopa[w%]
grudzień	109551	25,9

styczeń	113842	26,9
luty	114704	27,0
marzec	113113	26,5



3. WYBRANE KATEGORIE BEZROBOTNYCH

3.1. W marcu 2003 r. odnotowano spadek zarejestrowanych bezrobotnych zarówno w kategorii osób poprzednio pracujących – o **1160** osób, jak i w kategorii osób dotychczas nie pracujących - o **431** osób. W marcu **spadek** liczby zarejestrowanych bezrobotnych odnotowano zarówno w populacji kobiet – o 1216 osób, jak i wśród mężczyzn – o 375 osób. W porównaniu do poprzedniego miesiąca, w kategorii osób **poprzednio pracujących**, liczba zarejestrowanych bezrobotnych kobiet zmniejszyła się o 921 osób, podobnie liczba zarejestrowanych bezrobotnych mężczyzn zmniejszyła się o 239 osób. W kategorii osób **dotychczas nie pracujących** liczba zarejestrowanych kobiet jak i mężczyzn zmniejszyła się odpowiednio o 295 osób i 136 osób.

3.1.1. Spośród **5107** osób poprzednio pracujących, które w marcu br. zgłosiły się do powiatowych urzędów pracy, **340** osób (**6,6%**) zostało zwolnionych w trybie ustawy o szczególnych zasadach rozwiązywania z pracownikami stosunków pracy z przyczyn dotyczących zakładu pracy. Według stanu z końca marca 2003 r. w ewidencji urzędów pracy zarejestrowanych było **5658** osób zwolnionych z przyczyn dotyczących zakładu pracy. Ich udział w bezrobociu ogółem wyniósł na koniec marca 5,0%, i w stosunku do poprzedniego miesiąca pozostał na tym samym poziomie.

3.1.2. W kategorii osób dotychczas nie pracujących, do powiatowych urzędów pracy zgłosiło się w marcu 2003 r. **749** absolwentów szkół ponadpodstawowych. Wyłączono z ewidencji natomiast **888** absolwentów, wśród których **292** podjęło pracę, a **330** osób rozpoczęło szkolenia lub staże. Według stanu z końca marca 2003 r. w ewidencji powiatowych urzędów pracy zarejestrowanych było **4340** absolwentów szkół ponadpodstawowych, stanowiąc **3,8%** ogółu bezrobotnych. Największy odsetek wśród zarejestrowanych absolwentów stanowią byli uczniowie szkół policealnych i średnich zawodowych – **1618** osób, zasadniczych zawodowych – **1548** osób oraz szkół wyższych – **648** osób.

3.2. Kobiety, w liczbie **55470** osób, stanowiły w końcu marca 2003 r. **49,0%** ogółu bezrobotnych. W porównaniu do lutego ich liczba zmniejszyła się o **1216** osób, co spowodowało zmniejszenie się udziału kobiet w bezrobociu ogółem o 0,4 punktu procentowego.

3.3. W marcu 2003 r. odnotowano spadek liczby bezrobotnych zamieszkałych na wsi. Liczba osób tej kategorii zmniejszyła się o **847** osób, do poziomu **45093**. Udział bezrobotnych zamieszkałych na wsi w marcu br. wynosił **39,9%**, czyli o 0,2 punktu procentowego mniej niż miesiąc wcześniej.

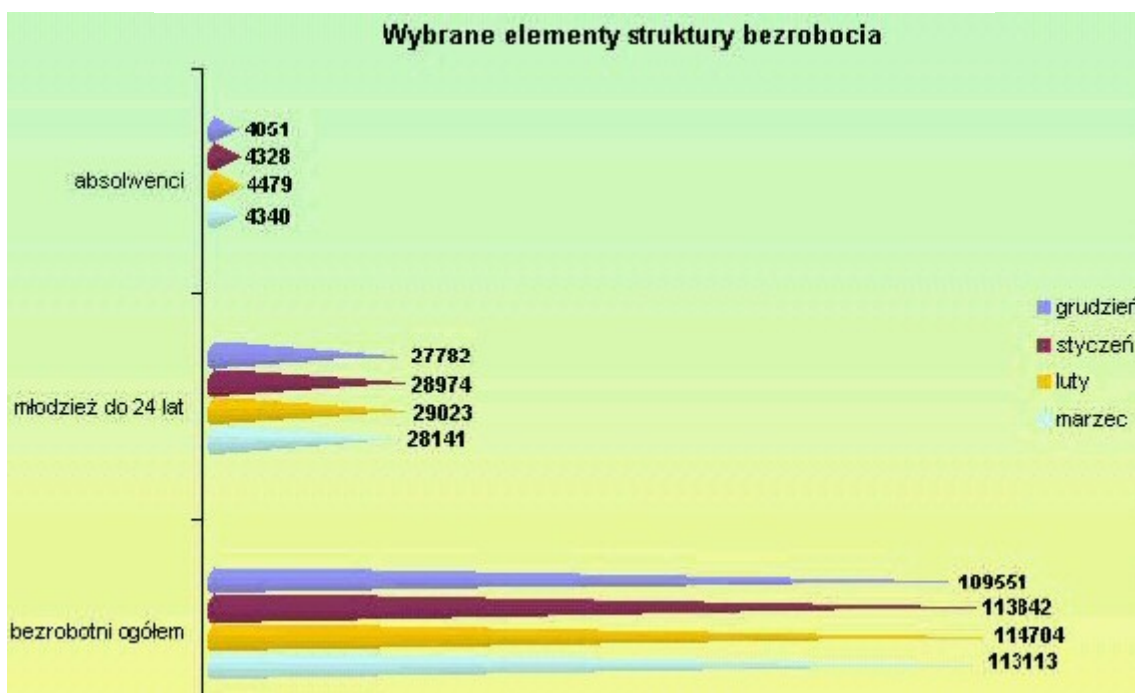
3.4. W ewidencji urzędów pracy odnotowano w marcu 2003 r. niższą niż przed miesiącem liczbę bezrobotnych z prawem do zasiłku – o **772** osoby. Na koniec marca 2003 r. bezrobotni posiadający prawo do zasiłku, w liczbie **23602** osoby, stanowili **20,9%** ogółu bezrobotnych (miesiąc wcześniej **21,2%**).

3.5. W ewidencji urzędów pracy odnotowano w marcu 2003 r. spadek liczby bezrobotnych w wieku 18 – 24 lat (o **882** osoby). W

miesiącu marcu br. zarejestrowały się bowiem **2352** osoby w tej kategorii wiekowej, a powiatowe urzędy pracy wyłączyły z ewidencji bezrobotnych w tym wieku **3234** osoby. Na koniec marca 2003 r. w rejestrach bezrobotnych odnotowane były **28141** osób w wieku 18 – 24 lat, stanowiąc **24,9%** ogółu bezrobotnych.

Wybrane elementy struktury bezrobocia

	grudzień	styczeń	luty	marzec
bezrobotni ogółem	109551	113842	114704	113113
młodzież do 24lat	27782	28974	29023	28141
absolwenci	4051	4328	4479	4340



4. OFERTY PRACY

W marcu 2003 r. urzędy pracy województwa lubuskiego miały do dyspozycji **2641** ofert pracy, czyli o **910** więcej niż w lutym. Zakłady pracy z sektora prywatnego zgłosiły **2146** ofert pracy (**81,2%**), natomiast **762** oferty pracy (**28,8%**) dotyczyło pracy subsydiowanej. W analogicznym miesiącu roku ubiegłego w dyspozycji powiatowych urzędów pracy było **2084** ofert pracy, w tym **1518** (**72,8%**) wpłynęło z sektora prywatnego.

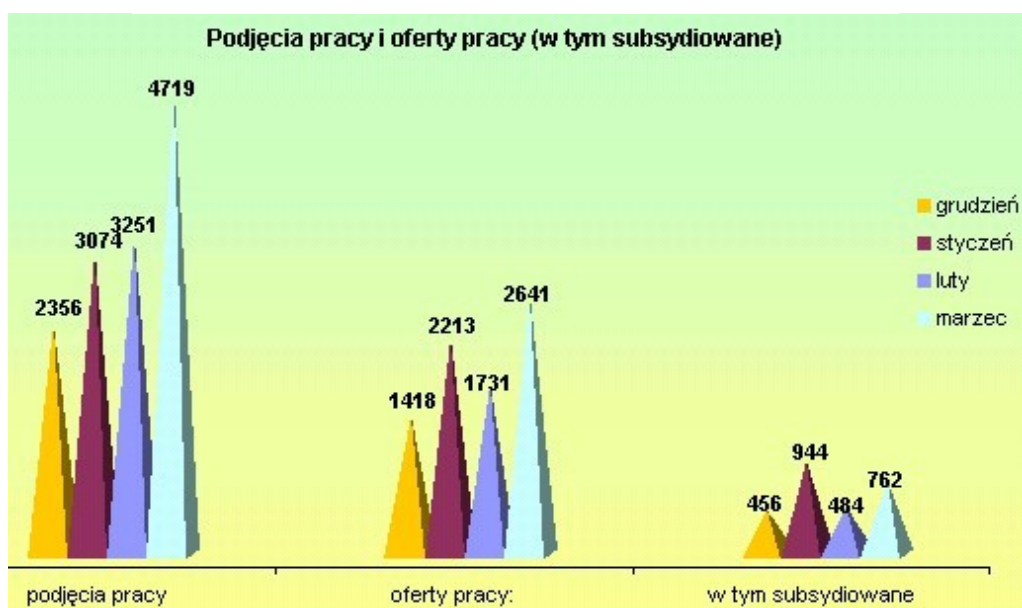
Oferty pracy zgłoszone w miesiącu

Miesiąc	2002 r.			2003 r.		
	ogółem	z sektora prywatnego	pracy subsydiowanej	ogółem	z sektora prywatnego	pracy subsydiowanej
styczeń	1705	1455	387	2213	1460	944
luty	2647	2187	524	1731	1397	484

marzec	2084	1518	652	2641	2146	762
razem	6436	5160	1563	6585	5003	2190

Podjęcia pracy i oferty pracy (w tym subsydiowane)

	grudzień	styczeń	luty	marzec
podjęcia pracy	2356	3074	3251	4719
oferty pracy:	1418	2213	1731	2641
w tym subsydiowane	456	944	484	762

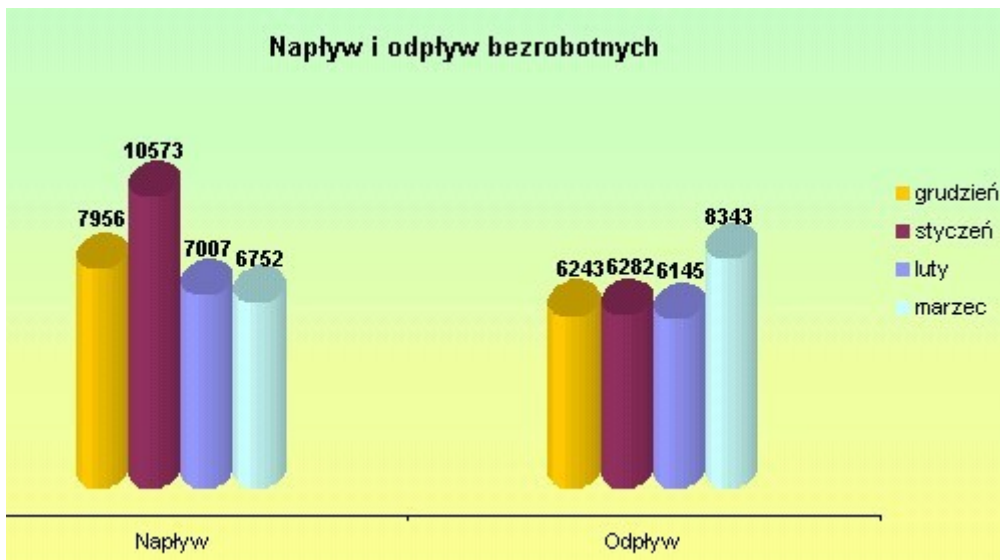


5. PŁYNNOŚĆ BEZROBOCIA, PODJĘCIA PRACY

W marcu 2003 r. zarejestrowanych zostało **6752** bezrobotnych, natomiast wyłączono z ewidencji **8343** bezrobotnych. „Napływ” do bezrobocia był o 255 osób mniejszy niż miesiąc temu, „odpływ” był większy o 2198 osób.

Napływ i odpływ bezrobotnych

Miesiąc	Napływ	Odpływ
grudzień	7956	6243
styczeń	10573	6282
luty	7007	6145
marzec	6752	8343



Wśród wyłączeń dominowały:

- podjęcia pracy - **4719** osób (56,6%), w tym:
 - podjęcia pracy niesubsydiowanej - 4177 osób, w tym sezonowej – 494 osoby,
 - podjęcia pracy subsydiowanej z Funduszu Pracy – 542 osoby.

W stosunku do poprzedniego miesiąca liczba podjęć pracy zwiększyła się o **1468**.

- nie potwierdzenie gotowości do podjęcia pracy – **2171** osób (26,0%),
- rozpoczęcia szkolenia lub stażu – **550** osób (6,6%).
- dobrowolnej rezygnacji ze statusu bezrobotnego – **347** osób (4,2%).

Aktywizacja bezrobotnych w ramach form subsydiowanych

	grudzień	styczeń	luty	marzec	
Prace interwencyjne		81	345	202	355
Roboty publiczne		133	145	17	90
Pożyczki		25	12	1	12
Szkolenia		340	194	177	297

Aktywizacja bezrobotnych w ramach form subsydiowanych

